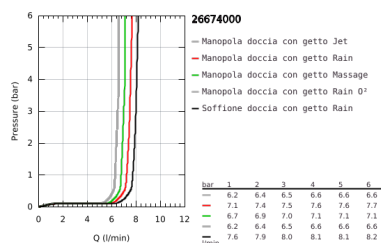
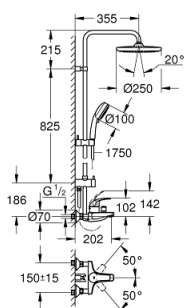


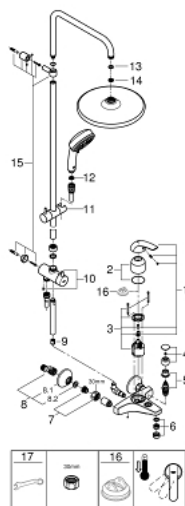
## 26 674 000 TEMPESTA COSMOPOLITAN SYSTEM 250 SISTEMA DOCCIA PER MONTAGGIO A PARETE



### DESCRIZIONE PRODOTTO

- Colore: cromo
- composto da:
  - braccio doccia orizzontale da 355 mm
  - miscelatore monocomando esterno vasca-doccia con deviatore
  - consente il cambiamento tra:
    - a getto fisso
    - getto Rain
    - parte superiore del soffione in colore bianco
    - con raccordo a sfera orientabile
    - angolo di rotazione +/- 10°
  - GROHE Water Saving (portata limitata a 9,5 l/min)
  - ingresso vasca-doccia
  - deviatore separato per manopola doccia
  - manopola doccia (art. 27 575)
  - a 4 getti:
    - GROHE Rain Ø<sup>2</sup>, Rain, Massage, Jet
    - GROHE Water Saving (portata limitata a 9,5 l/min)
  - con supporto regolabile
  - flessibile doccia Rotaflex TwistStop da 1750 mm 1/2" x 1/2" art. 28 410
  - con tecnologia GROHE Water Saving per il risparmio idrico
  - cartuccia a dischi ceramici da 46 mm con tecnologia GROHE SilkMove
  - GROHE DreamSpray per un getto sempre perfetto
  - GROHE Long-Life, finitura resistente
  - sistema anticalcare SpeedClean
  - Inner Water Guide, canale interno dedicato al passaggio dell'acqua che garantisce affidabilità nel tempo
  - sistema antitorsione del flessibile TwistStop
  - adatto per scaldabagni istantanei da 18kWh
  - portata minima 7,0 l/min
  - pressione minima 1 bar
  - REFERENZA DEDICATA AL CANALE TRADIZIONALE

## 26 674 000 TEMPESTA COSMOPOLITAN SYSTEM 250 SISTEMA DOCCIA PER MONTAGGIO A PARETE



### PARTI DI RICAMBIO , febbraio 2019 – now

- 1: Leva (Ordine n. 46700000)
- 2: Cappuccio (Ordine n. 46578000)
- 3: Cartuccia (Ordine n. 46048000)
- 4: Manopola deviatore (Ordine n. 46571000)
- 5: Deviatore (Ordine n. 08915000)
- 6: Mousseur (Ordine n. 13952000)
- 7: Raccordo filettato 1/2" (Ordine n. 45044000)
- 8: Raccordo a S (Ordine n. 12075000)
- 8.1: Guarnizione (Ordine n. 0138600M)
- 8.2: Rosetta (Ordine n. 0221000M)
- 9: Valvola di non ritorno (Ordine n. 08565000)
- 10: Deviatore (Ordine n. 46877000)
- 11: Elemento scorrevole (Ordine n. 46876000)
- 12: Filtro (Ordine n. 0700200M)
- 13: Guarnizione in fibra Ø 18,5 x Ø 12 x 2 (Ordine n. 0138900M)
- 14: Filtro (Ordine n. 48007000)
- 15: Set di installazione (Ordine n. 46878000)
- 16: Limitatore di temperatura (Ordine n. 46375000)\*
- 17: Chiave speciale (Ordine n. 19377000)\*

\* Accessori speciali