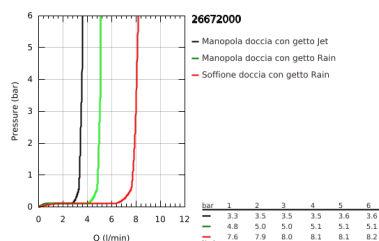
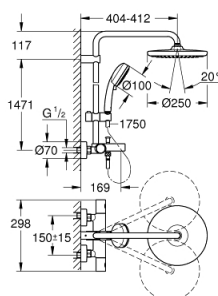
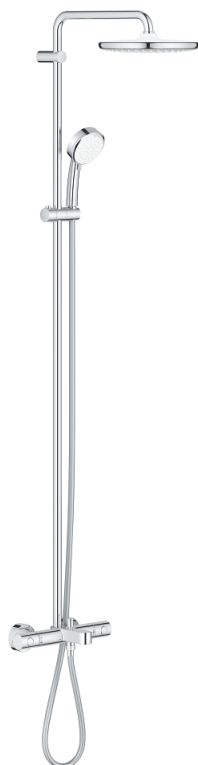


26 672 000 TEMPESTA COSMOPOLITAN SYSTEM 250 SISTEMA VASCA-DOCCIA CON MISCELATORE TERMOSTATICO



DESCRIZIONE PRODOTTO (1/2)

- Colore: cromo
- composto da:
 - braccio doccia girevole, distanza parete - centro soffione 390 mm
 - miscelatore termostatico esterno con Aquadimmer (deviazione e intercettazione)
 - consente il cambiamento tra:
 - soffione Tempesta 250 (art. 26 666)
 - a getto fisso
 - getto Rain
 - parte superiore del soffione in colore bianco
 - con raccordo a sfera orientabile
 - angolo di rotazione +/- 10°
 - GROHE Water Saving (portata limitata a 9,5 l/min)
 - ingresso vasca-doccia
 - deviatore separato per manopola doccia
 - manopola doccia Tempesta Cosmopolitan 100 (art. 27 571 001)
 - a 2 getti:
 - Rain, Jet
 - con tecnologia GROHE Water Saving (portata limitata a 5,7 l/min)
 - con supporto regolabile
 - flessibile doccia Rotaflex TwistStop da 1750 mm 1/2" x 1/2" art. 28 410
 - con tecnologia GROHE Water Saving per il risparmio idrico
 - elemento termostatico GROHE TurboStat
 - GROHE SafeStop, manopola graduata per impostare la temperatura con blocco di sicurezza a 38°
 - GROHE Safe Stop Plus, limitatore di temperatura opzionale a 43°C
 - GROHE DreamSpray per un getto sempre perfetto
 - sistema anticalcare SpeedClean
 - Inner Water Guide, canale interno dedicato al passaggio dell'acqua che garantisce affidabilità nel tempo
 - sistema antitorsione del flessibile TwistStop
 - adatto per scaldabagni istantanei da 18kWh
 - portata minima 7,0 l/min

Pure Freude
an Wasser

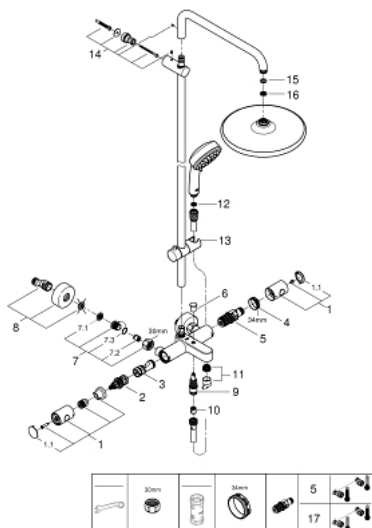


26 672 000 **TEMPESTA COSMOPOLITAN SYSTEM 250 SISTEMA VASCA-DOCCIA CON MISCELATORE TERMOSTATICO**

DESCRIZIONE PRODOTTO (2/2)

- REFERENZA DEDICATA AL CANALE TRADIZIONALE

26 672 000 TEMPESTA COSMOPOLITAN SYSTEM 250 SISTEMA VASCA-DOCCIA CON MISCELATORE TERMOSTATICO



PARTI DI RICAMBIO , febbraio 2019 – now

- 1: Maniglia singola (Ordine n. 47984000)
- 1.1: Cappuccio di copertura (Ordine n. 6458500M)
- 2: Aquadimmer (Ordine n. 47364000)
- 3: Erogatore (Ordine n. 47887000)
- 4: Anello di fissaggio (Ordine n. 47743000)
- 5: Cartuccia termostatica compatta da 1/2" (Ordine n. 47439000)
- 6: Manopola deviatore (Ordine n. 65648000)
- 7: Valvola di non ritorno (Ordine n. 47189000)
- 7.1: Filtro (Ordine n. 0726400M)
- 7.2: Valvola di non ritorno (Ordine n. 08565000)
- 7.3: O-Ring Ø17 x Ø2 (Ordine n. 0305500M)
- 8: Raccordo a S (Ordine n. 12662000)
- 9: Deviatore (Ordine n. 65655000)
- 10: Valvola di non ritorno (Ordine n. 08565000)
- 11: Mousseur (Ordine n. 13926000)
- 12: Filtro (Ordine n. 0700200M)
- 13: Elemento scorrevole (Ordine n. 12140000)
- 14: Supporto per asta doccia (Ordine n. 48423000)
- 15: Guarnizione in fibra Ø 18,5 x Ø 12 x 2 (Ordine n. 0138900M)
- 16: Filtro (Ordine n. 48007000)
- 17: Cartuccia termostatica 1/2" GROHE TurboStat (Ordine n. 47175000)*
- 18: Chiave a bussola (Ordine n. 19332000)*
- 19: Chiave speciale (Ordine n. 19377000)*

* Accessori speciali