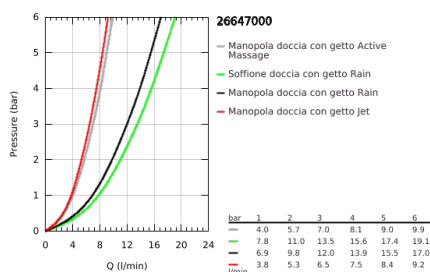
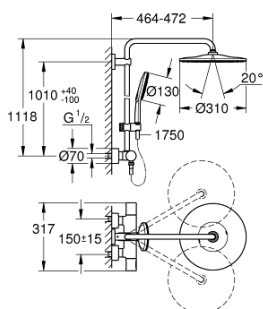


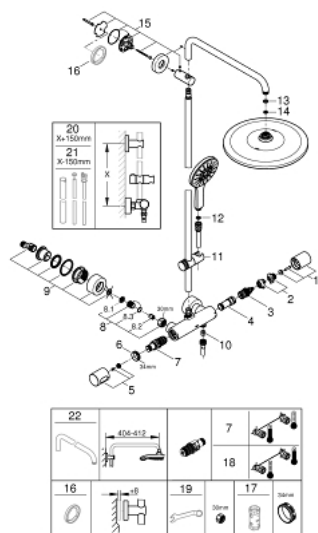
26 647 000 RAINSHOWER SMARTACTIVE 310 SISTEMA DOCCIA CON MISCELATORE TERMOSTATICO



DESCRIZIONE PRODOTTO

- Colore: cromo
- composto da:
 - braccio soffione orientabile, distanza parete - centro soffione 450 mm
 - miscelatore termostatico esterno con Aquadimmer (deviazione e intercettazione)
- consente il cambiamento tra:
 - soffione Rainshower Mono 310
 - con raccordo a sfera orientabile
 - angolo di rotazione $\pm 15^\circ$
- manopola Rainshower SmartActive 130 a 3 getti (26 544 000)
- con supporto regolabile
- dotato di presa grip antiscivolo
- flessibile Silverflex da 1750 mm
- elemento termostatico GROHE TurboStat
- GROHE SafeStop, manopola graduata per impostare la temperatura con blocco di sicurezza a 38°
- GROHE Safe Stop Plus, limitatore di temperatura opzionale a 43°C
- sistema antiscottatura GROHE CoolTouch
- GROHE SmartTip, selezione del getto con la punta delle dita
- sistema di installazione GROHE FastFixation supporto superiore regolabile
- sistema anticalcare SpeedClean
- adatto per scaldabagni istantanei da 18 kWh
- (portata minima 5 l/min.)

26 647 000 RAINSHOWER SMARTACTIVE 310 SISTEMA DOCCIA CON MISCELATORE TERMOSTATICO



PARTI DI RICAMBIO , agosto 2018 – marzo 2021

- 1: Manopola Aquadimmer (Ordine n. 47804000)
- 2: Arresto (Ordine n. 47723000)
- 3: Aquadimmer (Ordine n. 47364000)
- 4: Erogatore (Ordine n. 47887000)
- 5: Manopola con scala temperatura (Ordine n. 47811000)
- 6: Anello di fissaggio (Ordine n. 47743000)
- 7: Cartuccia termostatica compatta da 1/2" (Ordine n. 47439000)
- 8: Valvola di non ritorno (Ordine n. 47189000)
- 8.1: Filtro (Ordine n. 0726400M)
- 8.2: Valvola di non ritorno (Ordine n. 08565000)
- 8.3: O-Ring Ø17 x Ø2 (Ordine n. 0305500M)
- 9: Raccordo a S (Ordine n. 12693000)
- 10: Valvola di non ritorno (Ordine n. 08565000)
- 11: Elemento scorrevole (Ordine n. 48424000)
- 12: Filtro (Ordine n. 0700200M)
- 13: Guarnizione in fibra Ø 18,5 x Ø 12 x 2 (Ordine n. 0138900M)
- 14: Filtro (Ordine n. 48007000)
- 15: Supporto per asta doccia (Ordine n. 48279000)
- 16: Distanziatore (Ordine n. 27180000)*
- 17: Chiave a bussola (Ordine n. 19332000)*
- 18: Cartuccia termostatica 1/2" GROHE TurboStat (Ordine n. 47175000)*
- 19: Chiave speciale (Ordine n. 19377000)*
- 20: Asta verticale per sistemi doccia (Ordine n. 48053000)*
- 21: Asta verticale per sistemi doccia (Ordine n. 48054000)*
- 22: Braccio doccia per sistemi doccia (Ordine n. 14047000)*

* Accessori speciali