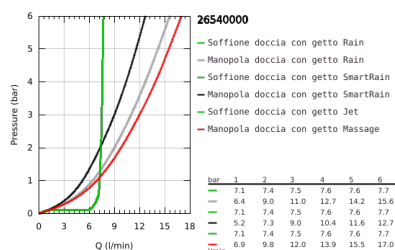
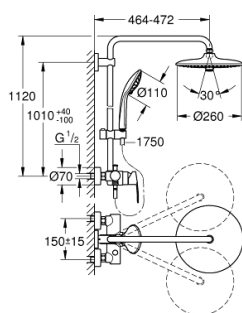


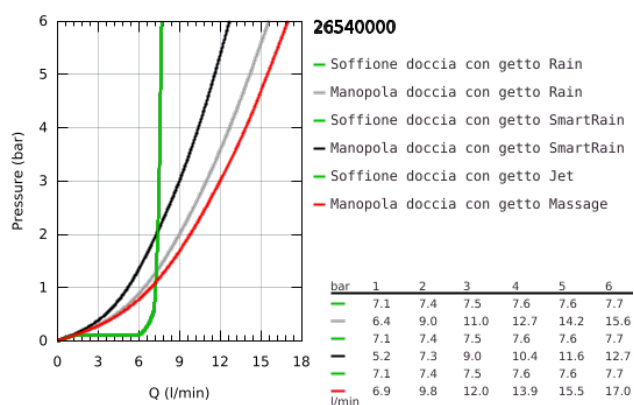
## 26 540 000 VITALIO JOY SYSTEM 260 SISTEMA DOCCIA CON MISCELATORE MONOCOMANDO



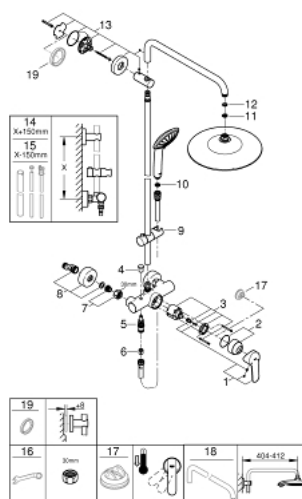
### DESCRIZIONE PRODOTTO

- Colore: cromo
- composto da:
  - braccio soffione orientabile, distanza parete - centro soffione 450 mm
  - miscelatore monocomando esterno doccia con deviatore
  - consente il cambiamento tra:
    - Soffione Vitalio Joy 260 (art. 26 462)
  - a 3 getti:
    - Rain, SmartRain, Jet
  - con raccordo a sfera orientabile
  - angolo di rotazione  $\pm 15^\circ$
  - manopola doccia Vitalio Joy 110 Massage (27 319)
  - a 3 getti:
    - Rain, SmartRain, Massage
  - con supporto regolabile
  - flessibile VitalioFlex Silver 1750 mm,  $\frac{1}{2}$ " x  $\frac{1}{2}$ " (27 506 000)
  - GROHE Water Saving (portata limitata a 9,5 l/min)
  - cartuccia a dischi ceramici da 46 mm con tecnologia GROHE SilkMove
  - GROHE DreamSpray per un getto sempre perfetto
  - GROHE Long-Life, finitura resistente
  - sistema di installazione GROHE FastFixation, con supporto superiore regolabile per adattamento a fori esistenti
  - sistema GROHE SprayDimmer (per una precisa regolazione della portata)
  - sistema anticalcare SpeedClean
  - Inner Water Guide, canale interno dedicato al passaggio dell'acqua che garantisce affidabilità nel tempo
  - sistema antitorsione del flessibile TwistStop
  - adatto per scaldabagni istantanei da 18kWh
  - portata minima 7,0 l/min
  - pressione minima 1 bar
  - QuickSpanner incluso

## 26 540 000 VITALIO JOY SYSTEM 260 SISTEMA DOCCIA CON MISCELATORE MONOCOMANDO



## 26 540 000 VITALIO JOY SYSTEM 260 SISTEMA DOCCIA CON MISCELATORE MONOCOMANDO



### PARTI DI RICAMBIO , settembre 2017 – marzo 2021

- 1: Leva (Ordine n. 46726000)
- 2: Cappuccio (Ordine n. 46025000)
- 3: Cartuccia (Ordine n. 46048000)
- 4: Manopola deviatore (Ordine n. 65648000)
- 5: Deviatore (Ordine n. 65655000)
- 6: Valvola di non ritorno (Ordine n. 08565000)
- 7: Raccordo filettato 1/2" (Ordine n. 45044000)
- 8: Raccordo a S (Ordine n. 12662000)
- 9: Elemento scorrevole (Ordine n. 12140000)
- 10: Filtro (Ordine n. 0700200M)
- 11: Filtro (Ordine n. 48007000)
- 12: Guarnizione in fibra Ø 18,5 x Ø 12 x 2 (Ordine n. 0138900M)
- 13: Supporto per asta doccia (Ordine n. 48279000)
- 14: Asta verticale per sistemi doccia (Ordine n. 48053000)\*
- 15: Asta verticale per sistemi doccia (Ordine n. 48054000)\*
- 16: Chiave speciale (Ordine n. 19377000)\*
- 17: Limitatore di temperatura (Ordine n. 46375000)\*
- 18: Braccio doccia per sistemi doccia (Ordine n. 14047000)\*
- 19: Distanziatore (Ordine n. 27180000)\*

\* Accessori speciali