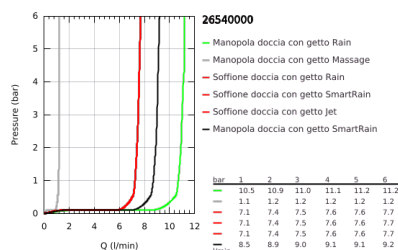
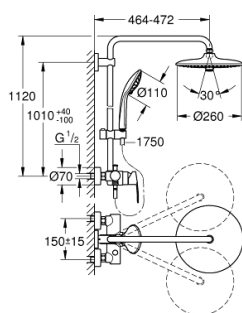


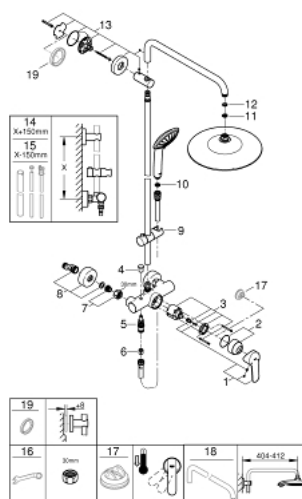
26 540 000 VITALIO JOY SYSTEM 260 SISTEMA DOCCIA CON MISCELATORE MONOCOMANDO



DESCRIZIONE PRODOTTO

- Colore: cromo
- composto da:
 - braccio soffione orientabile, distanza parete - centro soffione 450 mm
 - miscelatore monocomando esterno doccia con deviatore
 - consente il cambiamento tra:
 - Soffione Vitalio Joy 260 (art. 26 462)
 - a 3 getti:
 - Rain, SmartRain, Jet
 - con raccordo a sfera orientabile
 - angolo di rotazione $\pm 15^\circ$
 - manopola doccia Vitalio Joy 110 Massage (27 319)
 - a 3 getti:
 - Rain, SmartRain, Massage
 - portata massima (a 3 bar): 12 l/min
 - con supporto regolabile
 - flessibile VitalioFlex Silver 1750 mm, $\frac{1}{2}$ " x $\frac{1}{2}$ " (27 506 000)
 - con tecnologia GROHE Water Saving per il risparmio idrico
 - cartuccia a dischi ceramici da 46 mm con tecnologia GROHE SilkMove
 - GROHE DreamSpray per un getto sempre perfetto
 - GROHE Long-Life, finitura resistente
 - sistema di installazione GROHE FastFixation, con supporto superiore regolabile per adattamento a fori esistenti
 - sistema GROHE SprayDimmer (per una precisa regolazione della portata)
 - sistema anticalcare SpeedClean
 - Inner Water Guide, canale interno dedicato al passaggio dell'acqua che garantisce affidabilità nel tempo
 - sistema antitorsione del flessibile TwistStop
 - adatto per scaldabagni istantanei da 18kW
 - (portata minima 5l/min.)
 - pressione minima 1 bar
 - QuickSpanner incluso

26 540 000 VITALIO JOY SYSTEM 260 SISTEMA DOCCIA CON MISCELATORE MONOCOMANDO



PARTI DI RICAMBIO , settembre 2017 – marzo 2021

- 1: Leva (Ordine n. 46726000)
- 2: Cappuccio (Ordine n. 46025000)
- 3: Cartuccia (Ordine n. 46048000)
- 4: Manopola deviatore (Ordine n. 65648000)
- 5: Deviatore (Ordine n. 65655000)
- 6: Valvola di non ritorno (Ordine n. 08565000)
- 7: Raccordo filettato 1/2" (Ordine n. 45044000)
- 8: Raccordo a S (Ordine n. 12662000)
- 9: Elemento scorrevole (Ordine n. 12140000)
- 10: Filtro (Ordine n. 0700200M)
- 11: Filtro (Ordine n. 48007000)
- 12: Guarnizione in fibra Ø 18,5 x Ø 12 x 2 (Ordine n. 0138900M)
- 13: Supporto per asta doccia (Ordine n. 48279000)
- 14: Asta verticale per sistemi doccia (Ordine n. 48053000)*
- 15: Asta verticale per sistemi doccia (Ordine n. 48054000)*
- 16: Chiave speciale (Ordine n. 19377000)*
- 17: Limitatore di temperatura (Ordine n. 46375000)*
- 18: Braccio doccia per sistemi doccia (Ordine n. 14047000)*
- 19: Distanziatore (Ordine n. 27180000)*

* Accessori speciali