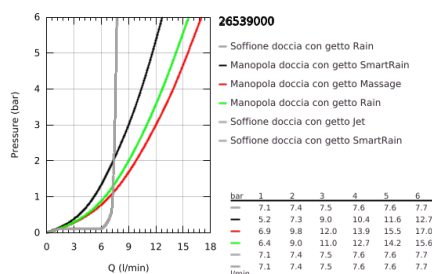
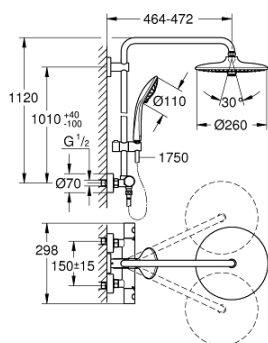


26 539 000 VITALIO JOY SYSTEM 260 SISTEMA DOCCIA CON MISCELATORE TERMOSTATICO



DESCRIZIONE PRODOTTO (1/2)

- Colore: cromo
- composto da:
 - braccio soffione orientabile, distanza parete - centro soffione 450 mm
 - miscelatore termostatico esterno con Aquadimmer (deviazione e intercettazione)
- consente il cambiamento tra:
 - Soffione Vitalio Joy 260 (art. 26 462)
- a 3 getti:
 - Rain, SmartRain, Jet
- con raccordo a sfera orientabile
- angolo di rotazione $\pm 15^\circ$
- manopola doccia Vitalio Joy 110 Massage (27 319)
- a 3 getti:
 - Rain, SmartRain, Massage
- con supporto regolabile
- flessibile VitalioFlex Silver 1750 mm, $\frac{1}{2}$ " x $\frac{1}{2}$ " (27 506 000)
- GROHE Water Saving (portata limitata a 9,5 l/min)
- elemento termostatico GROHE TurboStat
- GROHE SafeStop, manopola graduata per impostare la temperatura con blocco di sicurezza a 38°
- GROHE Safe Stop Plus, limitatore di temperatura opzionale a 43°C
- GROHE DreamSpray per un getto sempre perfetto
- GROHE Long-Life, finitura resistente
- sistema di installazione GROHE FastFixation, con supporto superiore regolabile per adattamento a fori esistenti
- sistema GROHE SprayDimmer (per una precisa regolazione della portata)
- sistema anticalcare SpeedClean
- Inner Water Guide, canale interno dedicato al passaggio dell'acqua che garantisce affidabilità nel tempo
- sistema antitorsione del flessibile TwistStop
- manopole ergonomiche in metallo GROHE MetalGrip
- adatto per scaldabagni istantanei da 18kW
- portata minima 7,0 l/min

Pure Freude
an Wasser

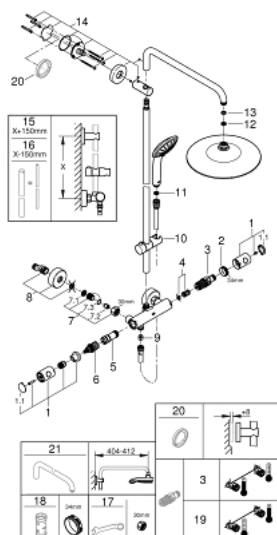


26 539 000 **VITALIO JOY SYSTEM 260 SISTEMA DOCCIA CON MISCELATORE TERMOSTATICO**

DESCRIZIONE PRODOTTO (2/2)

- opzionale: mensola porta oggetti GROHE EasyReach (art. 26 362)

26 539 000 VITALIO JOY SYSTEM 260 SISTEMA DOCCIA CON MISCELATORE TERMOSTATICO



PARTI DI RICAMBIO , settembre 2017 – now

- 1: Maniglia singola (Ordine n. 47984000)
- 1.1: Cappuccio di copertura (Ordine n. 6458500M)
- 2: Anello di fissaggio (Ordine n. 47743000)
- 3: Cartuccia termostatica compatta da 1/2" (Ordine n. 47439000)
- 4: Silenziatore (Ordine n. 47398000)
- 5: Erogatore (Ordine n. 47751000)
- 6: Aquadimmer (Ordine n. 12433000)
- 7: Valvola di non ritorno (Ordine n. 47189000)
- 7.1: Filtro (Ordine n. 0726400M)
- 7.2: Valvola di non ritorno (Ordine n. 08565000)
- 7.3: O-Ring Ø17 x Ø2 (Ordine n. 0305500M)
- 8: Raccordo a S (Ordine n. 12662000)
- 9: Valvola di non ritorno (Ordine n. 08565000)
- 10: Elemento scorrevole (Ordine n. 12140000)
- 11: Filtro (Ordine n. 0700200M)
- 12: Filtro (Ordine n. 48007000)
- 13: Guarnizione in fibra Ø 18,5 x Ø 12 x 2 (Ordine n. 0138900M)
- 14: Supporto per asta doccia (Ordine n. 48279000)
- 15: Asta verticale per sistemi doccia (Ordine n. 48053000)*
- 16: Asta verticale per sistemi doccia (Ordine n. 48054000)*
- 17: Chiave speciale (Ordine n. 19377000)*
- 18: Chiave a bussola (Ordine n. 19332000)*
- 19: Cartuccia termostatica 1/2" GROHE TurboStat (Ordine n. 47175000)*
- 20: Distanziatore (Ordine n. 27180000)*
- 21: Braccio doccia per sistemi doccia (Ordine n. 14047000)*

* Accessori speciali