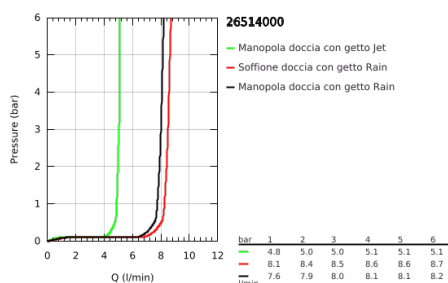
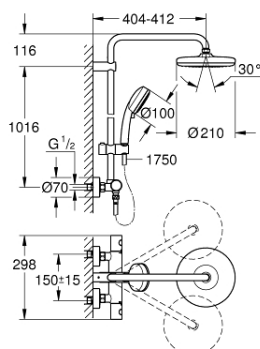


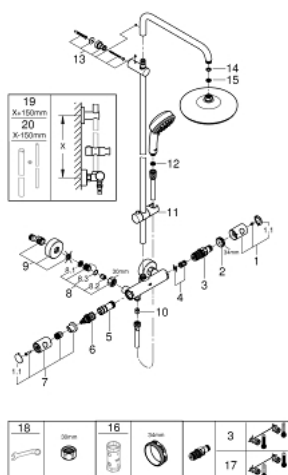
## 26 514 000 TEMPESTA COSMOPOLITAN SYSTEM 210 SISTEMA DOCCIA CON MISCELATORE TERMOSTATICO



### DESCRIZIONE PRODOTTO

- Colore: cromo
- composto da:
  - braccio doccia girevole, distanza parete - centro soffione 390 mm
  - miscelatore termostatico esterno con Aquadimmer (deviazione e intercettazione)
  - consente il cambiamento tra:
    - soffione Tempesta 210 9,5 l/min (art. 26 410)
    - a getto fisso Rain
    - con raccordo a sfera orientabile
    - angolo di rotazione  $\pm 15^\circ$
  - manopola doccia Tempesta Cosmopolitan 100
  - a 2 getti:
    - Rain, Jet
  - con supporto regolabile
  - flessibile doccia Rotaflex TwistStop da 1750 mm 1/2" x 1/2" art. 28 410
  - GROHE Water Saving (portata limitata a 9,5 l/min)
  - elemento termostatico GROHE TurboStat
  - GROHE SafeStop, manopola graduata per impostare la temperatura con blocco di sicurezza a 38°
  - sistema di sicurezza con stop a 38° GROHE SafeStop Plus e limitatore di temperatura regolabile sino a un max di 50°C
  - GROHE DreamSpray per un getto sempre perfetto
  - GROHE Long-Life, finitura resistente
  - manopole ergonomiche in metallo GROHE MetalGrip
  - sistema anticalcare SpeedClean
  - Inner Water Guide, canale interno dedicato al passaggio dell'acqua che garantisce affidabilità nel tempo
  - sistema antitorsione del flessibile TwistStop
  - adatto per scaldabagni istantanei da 18kWh
  - (portata minima 5l/min.)
  - opzionale: mensola porta oggetti GROHE EasyReach (art. 26 362)

## 26 514 000 TEMPESTA COSMOPOLITAN SYSTEM 210 SISTEMA DOCCIA CON MISCELATORE TERMOSTATICO



### PARTI DI RICAMBIO , novembre 2017 – now

- 1: Manopola controllo temperatura (Ordine n. 47985000)
  - 1.1: Cappuccio di copertura (Ordine n. 6458500M)
  - 2: Anello di fissaggio (Ordine n. 47743000)
  - 3: Cartuccia termostatica compatta da 1/2" (Ordine n. 47885000)
  - 4: Silenziatore (Ordine n. 47398000)
  - 5: Erogatore (Ordine n. 47751000)
  - 6: Aquadimmer (Ordine n. 12433000)
  - 7: Maniglia singola (Ordine n. 47984000)
  - 7.1: Cappuccio di copertura (Ordine n. 6458500M)
  - 8: Valvola di non ritorno (Ordine n. 47189000)
  - 8.1: Filtro (Ordine n. 0726400M)
  - 8.2: Valvola di non ritorno (Ordine n. 08565000)
  - 8.3: O-Ring Ø17 x Ø2 (Ordine n. 0305500M)
  - 9: Raccordo a S (Ordine n. 12662000)
  - 10: Valvola di non ritorno (Ordine n. 08565000)
  - 11: Elemento scorrevole (Ordine n. 12140000)
  - 12: Filtro (Ordine n. 0700200M)
  - 13: Supporto per asta doccia (Ordine n. 48423000)
  - 14: Guarnizione in fibra Ø 18,5 x Ø 12 x 2 (Ordine n. 0138900M)
  - 15: Filtro (Ordine n. 48007000)
  - 16: Chiave a bussola (Ordine n. 19332000)\*
  - 17: Cartuccia termostatica 1/2" GROHE TurboStat (Ordine n. 47175000)\*
  - 18: Chiave speciale (Ordine n. 19377000)\*
  - 19: Asta verticale per sistemi doccia (Ordine n. 48053000)\*
  - 20: Asta verticale per sistemi doccia (Ordine n. 48054000)\*
- \* Accessori speciali