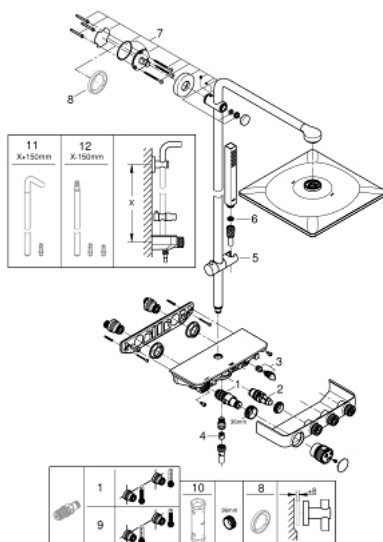


## 26 508 LS0 EUPHORIA SMARTCONTROL SYSTEM 310 CUBE DUO SISTEMA DOCCIA CON MISCELATORE TERMOSTATICO

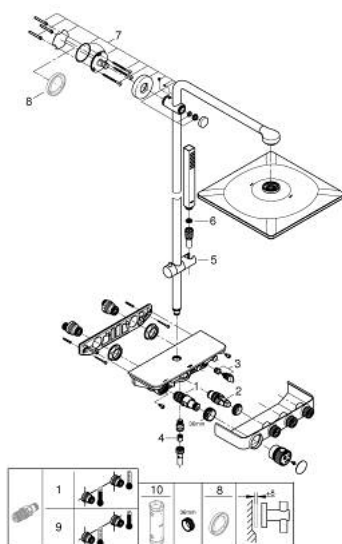


### PARTI DI RICAMBIO , febbraio 2019 – now

- 1: Cartuccia termostatica compatta da 1/2" (Ordine n. 47439000)
- 2: Cartuccia (Ordine n. 48297000)
- 3: Valvola di non ritorno (Ordine n. 49069000)
- 4: Valvola di non ritorno (Ordine n. 08565000)
- 5: Elemento scorrevole (Ordine n. 48177000)
- 6: Filtro (Ordine n. 0700200M)
- 7: Supporto per asta doccia (Ordine n. 48279000)
- 8: Distanziatore (Ordine n. 27180000)\*
- 9: Cartuccia termostatica 1/2" GROHE TurboStat (Ordine n. 47175000)\*
- 10: Chiave a bussola (Ordine n. 49059000)\*
- 11: Asta verticale per sistemi doccia (Ordine n. 48497000)\*
- 12: Asta verticale per sistemi doccia (Ordine n. 48498000)\*

\* Accessori speciali

## 26 508 LS0 EUPHORIA SMARTCONTROL SYSTEM 310 CUBE DUO SISTEMA DOCCIA CON MISCELATORE TERMOSTATICO



### PARTI DI RICAMBIO , maggio 2017 – febbraio 2019

- 1: Cartuccia termostatica compatta da 1/2" (Ordine n. 47439000)
- 2: Cartuccia (Ordine n. 48297000)
- 3: Valvola di non ritorno (Ordine n. 49069000)
- 4: Valvola di non ritorno (Ordine n. 08565000)
- 5: Elemento scorrevole (Ordine n. 48177000)
- 6: Filtro (Ordine n. 0700200M)
- 7: Supporto per asta doccia (Ordine n. 48279000)
- 8: Distanziatore (Ordine n. 27180000)\*
- 9: Cartuccia termostatica 1/2" GROHE TurboStat (Ordine n. 47175000)\*
- 10: Chiave a bussola (Ordine n. 49059000)\*

\* Accessori speciali