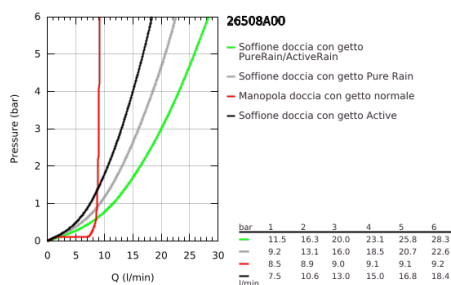
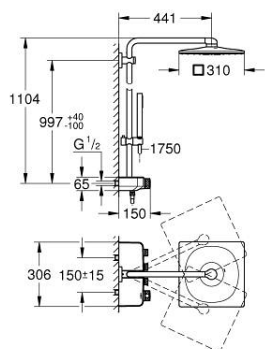


26 508 A00 EUPHORIA SMARTCONTROL SYSTEM 310 CUBE DUO SISTEMA DOCCIA CON MISCELATORE TERMOSTATICO

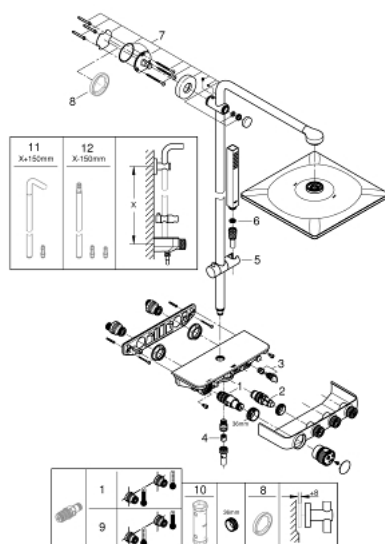


DESCRIZIONE PRODOTTO

- Colore: grigio antracite
- composto da:
 - braccio doccia orizzontale da 450 mm
 - fissaggio superiore regolabile per adattamento a fori esistenti
 - miscelatore termostatico SmartControl
 - consente il cambiamento tra:
 - soffione doccia Rainshower SmartActive 310 Cube
 - a 2 getti:
 - GROHE PureRain, ActiveRain
- portata massima (a 3 bar): 20 l/min
- Euphoria Cube Stick manopola doccia
- portata massima (a 3 bar): 16 l/min
- con supporto regolabile
- flessibile Silverflex da 1750 mm 1/2" x 1/2" (art. 28 388)
- GROHE DreamSpray per un getto sempre perfetto
- sistema antiscottatura GROHE CoolTouch
- elemento termostatico GROHE TurboStat
- GROHE ProGrip (superficie zigrinata per una facile presa)
- GROHE SafeStop manopola graduata per impostare la temperatura con blocco di sicurezza a 38°
- GROHE Safe Stop Plus, limitatore di temperatura opzionale a 43°C
- comando utenze tramite pulsante

SmartControl: azionamento/interruzione e controllo della portata d'acqua da modalità limitata GROHE Water Saving a flusso pieno
- mensola portasapone GROHE EasyReach integrata
- sistema anticalcare SpeedClean
- Inner Water Guide, canale interno dedicato al passaggio dell'acqua che garantisce affidabilità nel tempo
- sistema antitorsione del flessibile TwistStop
- adatto per scaldabagni istantanei da 18kWh
- (portata minima 5l/min.)

26 508 A00 EUPHORIA SMARTCONTROL SYSTEM 310 CUBE DUO SISTEMA DOCCIA CON MISCELATORE TERMOSTATICO



PARTI DI RICAMBIO , settembre 2018 – now

- 1: Cartuccia termostatica compatta da 1/2" (Ordine n. 47439000)
- 2: Cartuccia (Ordine n. 48297000)
- 3: Valvola di non ritorno (Ordine n. 49069000)
- 4: Valvola di non ritorno (Ordine n. 08565000)
- 5: Elemento scorrevole (Ordine n. 48177A00)
- 6: Filtro (Ordine n. 0700200M)
- 7: Supporto per asta doccia (Ordine n. 48279A00)
- 9: Cartuccia termostatica 1/2" GROHE TurboStat (Ordine n. 47175000)*
- 10: Chiave a bussola (Ordine n. 49059000)*

* Accessori speciali