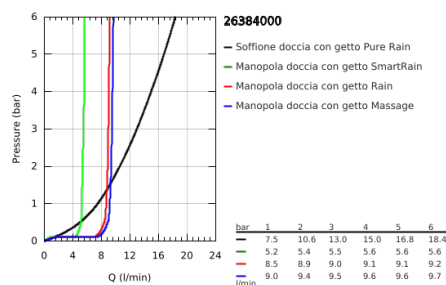


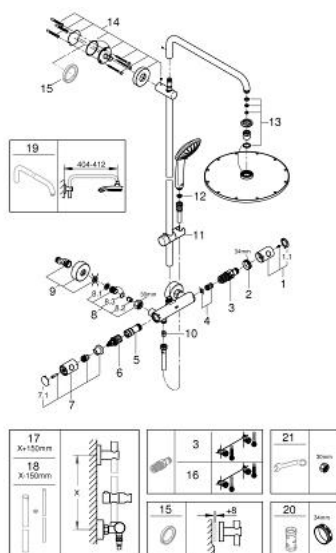
26 384 000 EUPHORIA SYSTEM 310 SISTEMA DOCCIA CON MISCELATORE TERMOSTATICO



DESCRIZIONE PRODOTTO

- Colore: cromo
- composto da:
 - braccio soffione orientabile, distanza parete - centro soffione 450 mm
 - manopole ergonomiche in metallo GROHE MetalGrip
 - miscelatore termostatico esterno con Aquadimmer (deviazione e intercettazione)
- consente il cambiamento tra:
 - Rainshower Cosmopolitan 310 metal head shower
 - a getto fisso Rain
- GROHE Water Saving 12 l/min flow limiter
- con raccordo a sfera orientabile
- angolo di rotazione $\pm 15^\circ$
- hand shower Euphoria 110 Massage
- GROHE Water Saving (portata limitata a 9,5 l/min)
- con supporto regolabile
- flessibile Silverflex da 1750 mm 1/2" x 1/2" (art. 28 388)
- portata minima 7,0 l/min
- GROHE DreamSpray per un getto sempre perfetto
- GROHE Long-Life, finitura brillante e resistente
- elemento termostatico GROHE TurboStat
- sistema anticalcare SpeedClean
- Inner Water Guide, canale interno dedicato al passaggio dell'acqua che garantisce affidabilità nel tempo
- sistema antitorsione del flessibile TwistStop
- adatto per scaldabagni istantanei da 18kWh
- opzionale: mensola porta oggetti GROHE EasyReach (art. 26 362)

26 384 000 EUPHORIA SYSTEM 310 SISTEMA DOCCIA CON MISCELATORE TERMOSTATICO



PARTI DI RICAMBIO , gennaio 2016 – now

- 1: Manopola controllo temperatura (Ordine n. 47985000)
- 1.1: Cappuccio di copertura (Ordine n. 6458500M)
- 2: Anello di fissaggio (Ordine n. 47743000)
- 3: Cartuccia termostatica compatta da 1/2" (Ordine n. 47885000)
- 4: Silenziatore (Ordine n. 47398000)
- 5: Erogatore (Ordine n. 47751000)
- 6: Aquadimmer (Ordine n. 12433000)
- 7: Maniglia singola (Ordine n. 47984000)
- 7.1: Cappuccio di copertura (Ordine n. 6458500M)
- 8: Valvola di non ritorno (Ordine n. 47189000)
- 8.1: Filtro (Ordine n. 0726400M)
- 8.2: Valvola di non ritorno (Ordine n. 08565000)
- 8.3: O-Ring Ø17 x Ø2 (Ordine n. 0305500M)
- 9: Raccordo a S (Ordine n. 12662000)
- 10: Valvola di non ritorno (Ordine n. 08565000)
- 11: Elemento scorrevole (Ordine n. 12140000)
- 12: Filtro (Ordine n. 0700200M)
- 13: Gruppo valvola di mandata (Ordine n. 45933000)
- 14: Supporto per asta doccia (Ordine n. 48279000)
- 15: Distanziatore (Ordine n. 27180000)*
- 16: Cartuccia termostatica 1/2" GROHE TurboStat (Ordine n. 47175000)*
- 17: Asta verticale per sistemi doccia (Ordine n. 48053000)*
- 18: Asta verticale per sistemi doccia (Ordine n. 48054000)*
- 19: Braccio doccia per sistemi doccia (Ordine n. 14014000)*
- 20: Chiave a bussola (Ordine n. 19332000)*
- 21: Chiave speciale (Ordine n. 19377000)*

* Accessori speciali