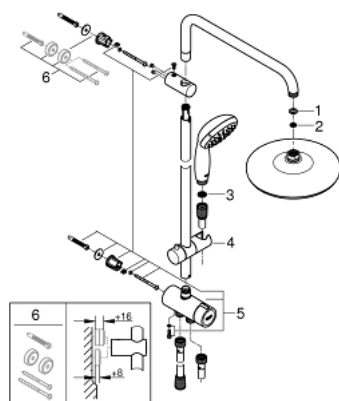


## 26 382 001 VITALIO START SYSTEM 210 SISTEMA DOCCIA FLEX CON DEVIATORE



### PARTI DI RICAMBIO , marzo 2017 – now

- 1: Guarnizione in fibra Ø 18,5 x Ø 12 x 2 (Ordine n. 0138900M)
- 2: Filtro (Ordine n. 48007000)
- 3: Filtro (Ordine n. 0700200M)
- 4: Elemento scorrevole (Ordine n. 12140000)
- 5: Deviatore (Ordine n. 48338000)
- 6: Distanziatore (Ordine n. 26496000)\*

\* Accessori speciali