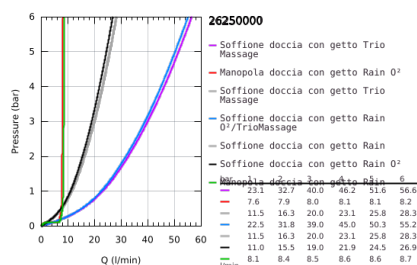
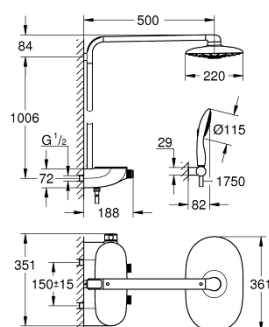


26 250 000 RAINSHOWER SYSTEM SMARTCONTROL DUO 360 SISTEMA DOCCIA CON MISCELATORE TERMOSTATICO

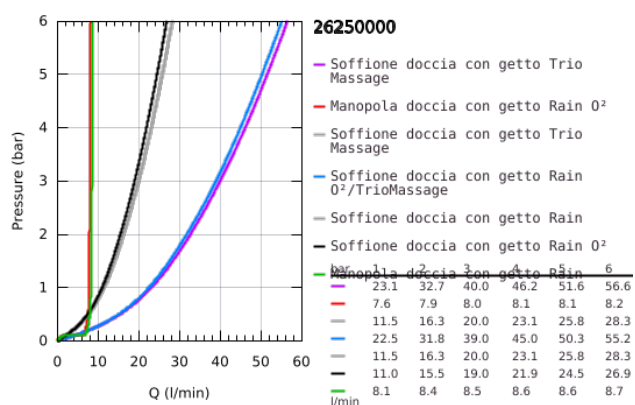


DESCRIZIONE PRODOTTO

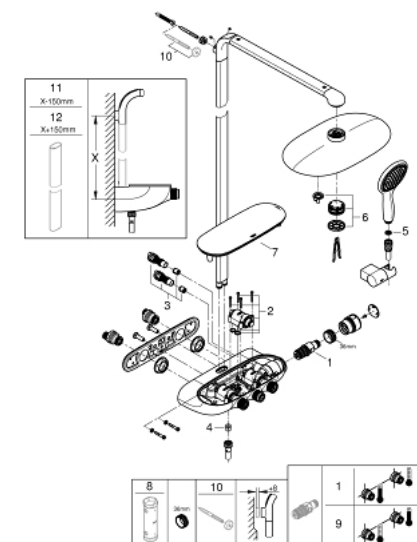
- Colore: cromo
 - braccio doccia a parete sporgenza 500 mm
 - miscelatore termostatico SmartControl
 - soffione doccia Rainshower Duo 360, disco getti cromato
 - getto GROHE PureRain/GROHE Rain O2* e TrioMassage
 - manopola doccia Power&Soul 115 (27 671)
 - supporto a parete per manopola doccia (art. 27 055)
 - flessibile Silverflex da 1750 mm (art. 28 388)
 - (portata minima 10 l/min.)
 - GROHE DreamSpray per un getto sempre perfetto
 - sistema antiscottatura GROHE CoolTouch
 - elemento termostatico GROHE TurboStat
 - con tecnologia GROHE Water Saving per il risparmio idrico
 - GROHE SafeStop, manopola graduata per impostare la temperatura con blocco di sicurezza a 38°
 - GROHE Safe Stop Plus, limitatore di temperatura opzionale a 43°C
 - comando utenze tramite pulsante
- SmartControl: azionamento/interruzione e controllo della portata d'acqua da modalità limitata GROHE Water Saving a flusso pieno
- mensola porta oggetti GROHE EasyReach
 - sistema anticalcare SpeedClean
 - sistema antitorsione del flessibile TwistStop
 - *Da decidere alla prima installazione; impostazione di fabbrica: getto GROHE PureRain



26 250 000 RAINSHOWER SYSTEM SMARTCONTROL DUO 360 SISTEMA DOCCIA CON MISCELATORE TERMOSTATICO



26 250 000 RAINSHOWER SYSTEM SMARTCONTROL DUO 360 SISTEMA DOCCIA CON MISCELATORE TERMOSTATICO



PARTI DI RICAMBIO , ottobre 2018 – now

- 1: Cartuccia termostatica compatta da 1/2" (Ordine n. 47439000)
- 2: Cartuccia (Ordine n. 48297000)
- 3: Valvola di non ritorno (Ordine n. 4901000M)
- 4: Valvola di non ritorno (Ordine n. 08565000)
- 5: Filtro (Ordine n. 0700200M)
- 6: fondo dello spruzzatore (Ordine n. 48348000)
- 7: Coperchio (Ordine n. 48482000)
- 8: Chiave a bussola (Ordine n. 49059000)*
- 9: Cartuccia termostatica 1/2" GROHE TurboStat (Ordine n. 47175000)*
- 10: Distanziatore (Ordine n. 26385000)*
- 11: Asta verticale per sistemi doccia (Ordine n. 48349000)*
- 12: Asta verticale per sistemi doccia (Ordine n. 48350000)*

* Accessori speciali