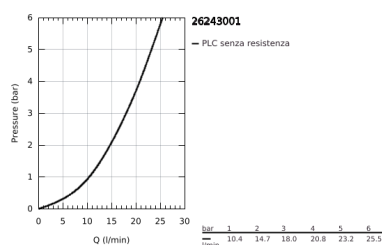
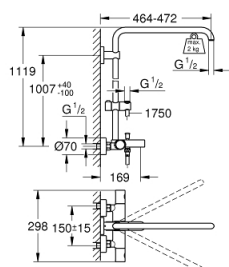


26 243 001 EUPHORIA SYSTEM SISTEMA VASCA-DOCCIA CON MISCELATORE TERMOSTATICO

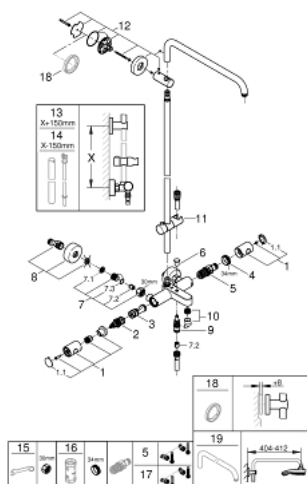


DESCRIZIONE PRODOTTO

- Colore: cromo
- composto da:
 - braccio soffione orientabile, distanza parete - centro soffione 450 mm
 - miscelatore termostatico esterno con Aquadimmer(deviazione e intercettazione)
 - deviatore separato per manopola doccia
 - supporto scorrevole
 - flessibile Silverflex da 1750 mm 1/2" x 1/2" (art. 28 388)
 - distanza tra termostatico e staffa superiore: 1016 mm
 - elemento termostatico GROHE TurboStat
 - GROHE SafeStop, manopola graduata per impostare la temperatura con blocco di sicurezza a 38°
 - GROHE Safe Stop Plus, limitatore di temperatura opzionale a 43°C
 - sistema di installazione GROHE FastFixation supporto superiore regolabile
 - Inner Water Guide, canale interno dedicato al passaggio dell'acqua che garantisce affidabilità nel tempo
 - sistema antitorsione del flessibile TwistStop
 - adatto per scaldabagni istantanei da 18kWh
 - portata minima 7,0 l/min
- REFERENZA DEDICATA AL CANALE TRADIZIONALE



26 243 001 EUPHORIA SYSTEM SISTEMA VASCA-DOCCIA CON MISCELATORE TERMOSTATICO



PARTI DI RICAMBIO , gennaio 2020 – now

- 1: Maniglia singola (Ordine n. 47984000)
- 1.1: Cappuccio di copertura (Ordine n. 6458500M)
- 2: Aquadimmer (Ordine n. 47364000)
- 3: Erogatore (Ordine n. 47887000)
- 4: Anello di fissaggio (Ordine n. 47743000)
- 5: Cartuccia termostatica compatta da 1/2" (Ordine n. 47439000)
- 6: Manopola deviatore (Ordine n. 65648000)
- 7: Valvola di non ritorno (Ordine n. 47189000)
- 7.1: Filtro (Ordine n. 0726400M)
- 7.2: Valvola di non ritorno (Ordine n. 08565000)
- 7.3: O-Ring Ø17 x Ø2 (Ordine n. 0305500M)
- 8: Raccordo a S (Ordine n. 12662000)
- 9: Deviatore (Ordine n. 65655000)
- 10: Mousseur (Ordine n. 13926000)
- 11: Elemento scorrevole (Ordine n. 12140000)
- 12: Supporto per asta doccia (Ordine n. 48279000)
- 13: Asta verticale per sistemi doccia (Ordine n. 48514000)*
- 14: Asta verticale per sistemi doccia (Ordine n. 48515000)*
- 15: Chiave speciale (Ordine n. 19377000)*
- 16: Chiave a bussola (Ordine n. 19332000)*
- 17: Cartuccia termostatica 1/2" GROHE TurboStat (Ordine n. 47175000)*
- 18: Distanziatore (Ordine n. 27180000)*
- 19: Braccio doccia per sistemi doccia (Ordine n. 14047000)*

* Accessori speciali