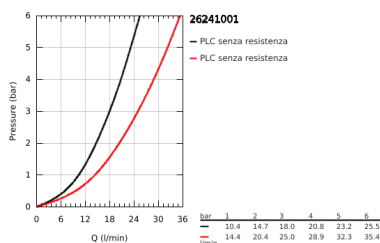
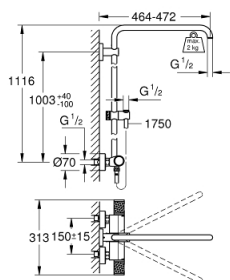


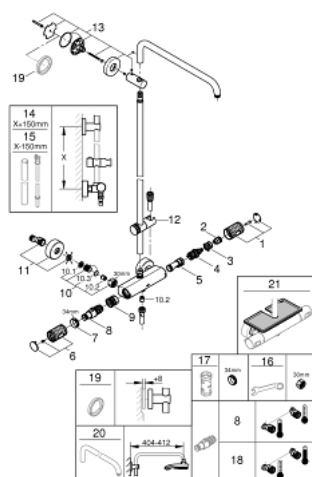
## 26 241 001 EUPHORIA SYSTEM SISTEMA DOCCIA CON MISCELATORE TERMOSTATICO



### DESCRIZIONE PRODOTTO

- Colore: cromo
- composto da:
  - braccio soffione orientabile, distanza parete - centro soffione 450 mm
  - miscelatore termostatico esterno con Aquadimmer (deviazione e intercettazione)
  - supporto scorrevole
  - flessibile Silverflex da 1750 mm 1/2" x 1/2" (art. 28 388)
  - elemento termostatico GROHE TurboStat
  - GROHE SafeStop, manopola graduata per impostare la temperatura con blocco di sicurezza a 38°
  - GROHE Safe Stop Plus, limitatore di temperatura opzionale a 43°C
  - sistema antiscottatura GROHE CoolTouch
  - GROHE ProGrip (superficie zigrinata per una facile presa)
  - sistema di installazione GROHE FastFixation supporto superiore regolabile
  - Inner Water Guide, canale interno dedicato al passaggio dell'acqua che garantisce affidabilità nel tempo
  - sistema antitorsione del flessibile TwistStop
  - adatto per scaldabagni istantanei da 18kW
  - (portata minima 5l/min.)
  - opzionale: mensola porta oggetti GROHE EasyReach (art. 26 362)
- REFERENZA DEDICATA AL CANALE TRADIZIONALE

## 26 241 001 EUPHORIA SYSTEM SISTEMA DOCCIA CON MISCELATORE TERMOSTATICO



### PARTI DI RICAMBIO , gennaio 2020 – now

- 1: Manopola di chiusura (Ordine n. 49162000)
  - 2: Ghiera di arresto (Ordine n. 47986000)
  - 3: Ghiera di arresto (Ordine n. 47965000)
  - 4: Aquadimmer (Ordine n. 47364000)
  - 5: Erogatore (Ordine n. 47887000)
  - 6: Manopola di chiusura (Ordine n. 49160000)
  - 7: Anello di fissaggio (Ordine n. 47743000)
  - 8: Cartuccia termostatica compatta da 1/2" (Ordine n. 47439000)
  - 9: Condotta acqua (Ordine n. 47975000)
  - 10: Valvola di non ritorno (Ordine n. 47189000)
  - 10.1: Filtro (Ordine n. 0726400M)
  - 10.2: Valvola di non ritorno (Ordine n. 08565000)
  - 10.3: O-Ring Ø17 x Ø2 (Ordine n. 0305500M)
  - 11: Raccordo a S (Ordine n. 12662000)
  - 12: Elemento scorrevole (Ordine n. 48424000)
  - 13: Supporto per asta doccia (Ordine n. 48279000)
  - 14: Asta verticale per sistemi doccia (Ordine n. 48514000)\*
  - 15: Asta verticale per sistemi doccia (Ordine n. 48515000)\*
  - 16: Chiave speciale (Ordine n. 19377000)\*
  - 17: Chiave a bussola (Ordine n. 19332000)\*
  - 18: Cartuccia termostatica 1/2" GROHE TurboStat (Ordine n. 47175000)\*
  - 19: Distanziatore (Ordine n. 27180000)\*
  - 20: Braccio doccia per sistemi doccia (Ordine n. 14047000)\*
  - 21: Mensola portasapone GROHE EasyReach (Ordine n. 26362LN1)\*
- \* Accessori speciali