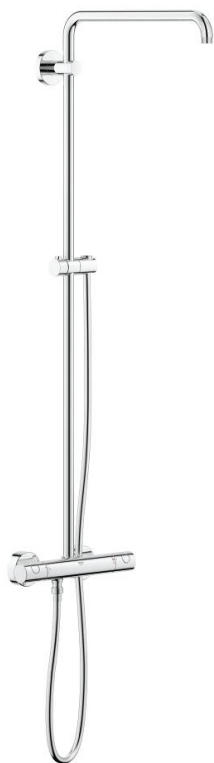
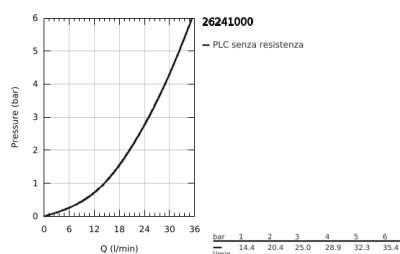
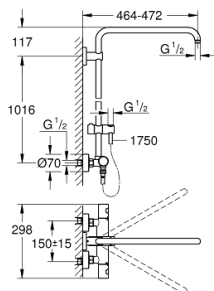


26 241 000 EUPHORIA SYSTEM SISTEMA DOCCIA CON MISCELATORE TERMOSTATICO

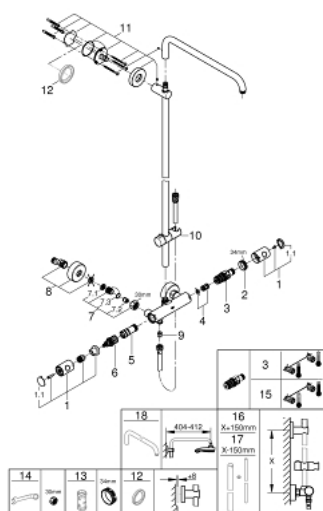


DESCRIZIONE PRODOTTO

- Colore: cromo
- braccio soffione orientabile, distanza parete - centro soffione 450 mm
- miscelatore termostatico esterno con Aquadimmer (deviazione e intercettazione)
- supporto scorrevole
- flessibile Silverflex da 1750 mm 1/2" x 1/2" (art. 28 388)
- elemento termostatico GROHE TurboStat
- GROHE SafeStop, manopola graduata per impostare la temperatura con blocco di sicurezza a 38°
- GROHE Safe Stop Plus, limitatore di temperatura opzionale a 43°C
- sistema antitorsione del flessibile TwistStop
- portata minima 7,0 l/min
- opzionale: mensola porta oggetti GROHE EasyReach (art. 26 362)



26 241 000 EUPHORIA SYSTEM SISTEMA DOCCIA CON MISCELATORE TERMOSTATICO



PARTI DI RICAMBIO , luglio 2017 – now

- 1: Maniglia singola (Ordine n. 47984000)
 - 1.1: Cappuccio di copertura (Ordine n. 6458500M)
 - 2: Anello di fissaggio (Ordine n. 47743000)
 - 3: Cartuccia termostatica compatta da 1/2" (Ordine n. 47439000)
 - 4: Silenziatore (Ordine n. 47398000)
 - 5: Erogatore (Ordine n. 47751000)
 - 6: Aquadimmer (Ordine n. 12433000)
 - 7: Valvola di non ritorno (Ordine n. 47189000)
 - 7.1: Filtro (Ordine n. 0726400M)
 - 7.2: Valvola di non ritorno (Ordine n. 08565000)
 - 7.3: O-Ring Ø17 x Ø2 (Ordine n. 0305500M)
 - 8: Raccordo a S (Ordine n. 12662000)
 - 9: Valvola di non ritorno (Ordine n. 08565000)
 - 10: Elemento scorrevole (Ordine n. 12140000)
 - 11: Supporto per asta doccia (Ordine n. 48279000)
 - 12: Distanziatore (Ordine n. 27180000)*
 - 13: Chiave a bussola (Ordine n. 19332000)*
 - 14: Chiave speciale (Ordine n. 19377000)*
 - 15: Cartuccia termostatica 1/2" GROHE TurboStat (Ordine n. 47175000)*
 - 16: Asta verticale per sistemi doccia (Ordine n. 48053000)*
 - 17: Asta verticale per sistemi doccia (Ordine n. 48054000)*
 - 18: Braccio doccia per sistemi doccia (Ordine n. 14047000)*
- * Accessori speciali