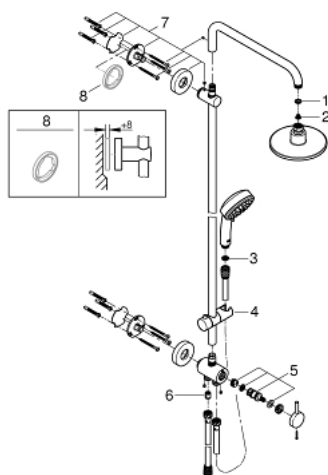


## 26 225 000 TEMPESTA COSMOPOLITAN 160 SISTEMA DOCCIA CON DEVIATORE

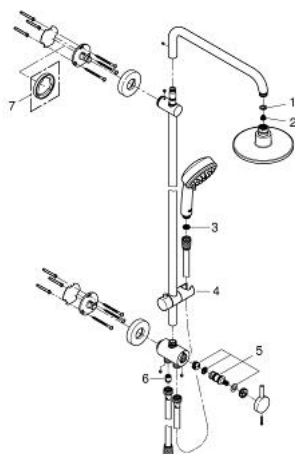


### PARTI DI RICAMBIO , agosto 2017 – now

- 1: Guarnizione in fibra Ø 18,5 x Ø 12 x 2 (Ordine n. 0138900M)
- 2: Filtro (Ordine n. 0676800M)
- 3: Filtro (Ordine n. 0700200M)
- 4: Elemento scorrevole (Ordine n. 12140000)
- 5: Kit di ricambio per valvola rotativa (Ordine n. 45915000)
- 6: Valvola di non ritorno (Ordine n. 08565000)
- 7: Supporto per asta doccia (Ordine n. 48279000)
- 8: Distanziatore (Ordine n. 27180000)\*

\* Accessori speciali

## 26 225 000 **TEMPESTA COSMOPOLITAN 160 SISTEMA DOCCIA CON DEVIATORE**



### **PARTI DI RICAMBIO** , aprile 2014 – agosto 2017

1: Guarnizione in fibra Ø 18,5 x Ø 12 x 2 (Ordine n. 0138900M)

2: Filtro (Ordine n. 0676800M)

3: Filtro (Ordine n. 0700200M)

4: Elemento scorrevole (Ordine n. 12140000)

5: Kit di ricambio per valvola rotativa (Ordine n. 45915000)

6: Valvola di non ritorno (Ordine n. 08565000)

7: Distanziatore (Ordine n. 27180000)\*

\* Accessori speciali