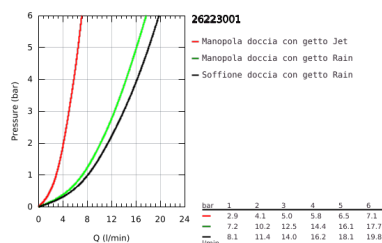
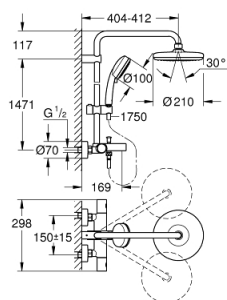
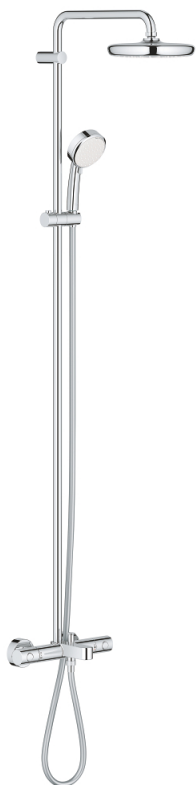


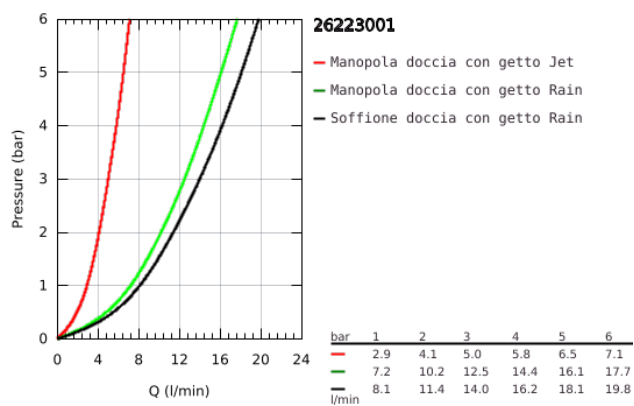
## 26 223 001 TEMPESTA COSMOPOLITAN SYSTEM 210 SISTEMA VASCA-DOCCIA CON MISCELATORE TERMOSTATICO



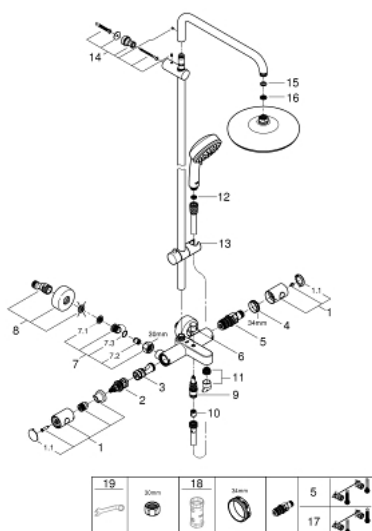
### DESCRIZIONE PRODOTTO

- Colore: cromo
- composto da:
  - braccio doccia girevole, distanza parete - centro soffione 390 mm
  - Grohtherm 1000 Cosmopolitan miscelatore termostatico esterno con Aquadimmer(deviazione e intercettazione)
  - consente il cambiamento tra:
    - soffione Tempesta 210 (art. 26 408)
    - a getto fisso Rain
  - con raccordo a sfera orientabile
  - angolo di rotazione  $\pm 15^\circ$
  - ingresso vasca-doccia
  - deviatore separato per manopola doccia
  - manopola doccia Tempesta Cosmopolitan 100 (art. 27 571 001)
  - a 2 getti:
    - Rain, Jet
  - con supporto regolabile
  - flessibile doccia Rotaflex TwistStop da 1750 mm 1/2" x 1/2" art. 28 410
  - elemento termostatico GROHE TurboStat
  - GROHE SafeStop, manopola graduata per impostare la temperatura con blocco di sicurezza a  $38^\circ$
  - GROHE Safe Stop Plus, limitatore di temperatura opzionale a  $43^\circ\text{C}$
  - GROHE DreamSpray per un getto sempre perfetto
  - sistema anticalcare SpeedClean
  - sistema antitorsione del flessibile TwistStop
  - portata minima 7,0 l/min

## 26 223 001 TEMPESTA COSMOPOLITAN SYSTEM 210 SISTEMA VASCA-DOCCIA CON MISCELATORE TERMOSTATICO



## 26 223 001 TEMPESTA COSMOPOLITAN SYSTEM 210 SISTEMA VASCA-DOCCIA CON MISCELATORE TERMOSTATICO



### PARTI DI RICAMBIO , aprile 2018 – now

- 1: Maniglia singola (Ordine n. 47984000)
- 1.1: Cappuccio di copertura (Ordine n. 6458500M)
- 2: Aquadimmer (Ordine n. 47364000)
- 3: Erogatore (Ordine n. 47887000)
- 4: Anello di fissaggio (Ordine n. 47743000)
- 5: Cartuccia termostatica compatta da 1/2" (Ordine n. 47439000)
- 6: Manopola deviatore (Ordine n. 65648000)
- 7: Valvola di non ritorno (Ordine n. 47189000)
- 7.1: Filtro (Ordine n. 0726400M)
- 7.2: Valvola di non ritorno (Ordine n. 08565000)
- 7.3: O-Ring Ø17 x Ø2 (Ordine n. 0305500M)
- 8: Raccordo a S (Ordine n. 12662000)
- 9: Deviatore (Ordine n. 65655000)
- 10: Valvola di non ritorno (Ordine n. 08565000)
- 11: Mousseur (Ordine n. 13926000)
- 12: Filtro (Ordine n. 0700200M)
- 13: Elemento scorrevole (Ordine n. 12140000)
- 14: Supporto per asta doccia (Ordine n. 48423000)
- 15: Guarnizione in fibra Ø 18,5 x Ø 12 x 2 (Ordine n. 0138900M)
- 16: Filtro (Ordine n. 48007000)
- 17: Cartuccia termostatica 1/2" GROHE TurboStat (Ordine n. 47175000)\*
- 18: Chiave a bussola (Ordine n. 19332000)\*
- 19: Chiave speciale (Ordine n. 19377000)\*

\* Accessori speciali