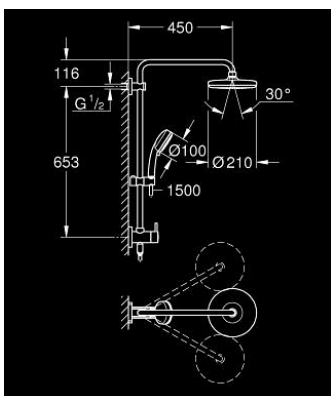


26 190 001 RETROFIT SYSTEM 210 SISTEMA DOCCIA CON DEVIATORE

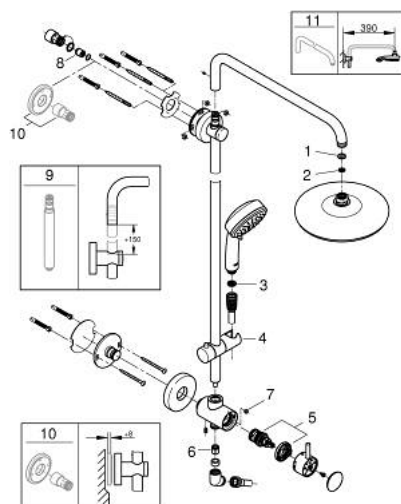


DESCRIZIONE PRODOTTO

- Colore: cromo
- composto da:
 - braccio soffione orientabile, distanza parete - centro soffione 450 mm
 - deviatore incorporato che consente il cambiamento tra:
 - soffione Tempesta 210 9,5 l/min (art. 26 410)
 - a getto fisso Rain
 - GROHE Water Saving (portata limitata a 9,5 l/min)
 - con raccordo a sfera orientabile
 - angolo di rotazione $\pm 15^\circ$
 - manopola doccia Tempesta Cosmopolitan 100 (art. 27 571 001)
- a 2 getti:
 - Rain, Jet
- con tecnologia GROHE Water Saving (portata limitata a 5,7 l/min)
- con supporto regolabile
- flessibile Rotaflex da 1500 mm (28 409 002)
- adattatore angolare
- GROHE DreamSpray per un getto sempre perfetto
- sistema GROHE SprayDimmer (per una precisa regolazione della portata)
- sistema anticalcare SpeedClean
- sistema antitorsione del flessibile TwistStop
- pressione minima 1 bar



26 190 001 RETROFIT SYSTEM 210 SISTEMA DOCCIA CON DEVIATORE



PARTI DI RICAMBIO , luglio 2016 – now

- 1: Guarnizione in fibra Ø 18,5 x Ø 12 x 2 (Ordine n. 0138900M)
- 2: Filtro (Ordine n. 48007000)
- 3: Filtro (Ordine n. 0700200M)
- 4: Elemento scorrevole (Ordine n. 12140000)
- 5: Deviatore (Ordine n. 48058000)
- 7: Limitatore di portata (Ordine n. 48160000)
- 8: Valvola di non ritorno (Ordine n. 08565000)
- 9: Retro-fit estensione US (Ordine n. 26464000)*
- 10: Distanziatore (Ordine n. 26191000)*
- 11: Braccio doccia per sistemi doccia (Ordine n. 14047000)*

* Accessori speciali