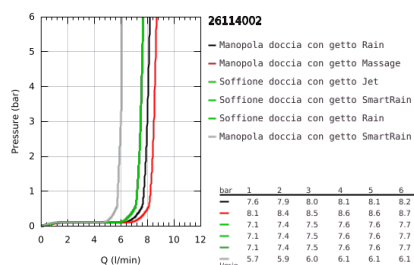


26 114 002 EUPHORIA SYSTEM 260 SISTEMA VASCA-DOCCIA CON MISCELATORE TERMOSTATICO



DESCRIZIONE PRODOTTO (1/2)

- Colore: cromo
- composto da:
 - braccio soffione orientabile, distanza parete - centro soffione 450 mm
 - miscelatore termostatico esterno con Aquadimmer (deviazione e intercettazione)
 - consente il cambiamento tra:
 - soffione Euphoria 260 (art. 26 455)
 - a 3 getti:
 - Rain, SmartRain, Jet
 - con raccordo a sfera orientabile
 - angolo di rotazione $\pm 15^\circ$
 - ingresso vasca-doccia
 - deviatore separato per manopola doccia
 - manopola doccia Euphoria 110 Massage (art. 27 221)
 - a 3 getti:
 - Rain, Massage, SmartRain
 - con supporto regolabile
 - flessibile Silverflex da 1750 mm (art. 28 388)
 - distance between thermostat and upper bracket: 1007 mm
 - elemento termostatico GROHE TurboStat
 - GROHE SafeStop, manopola graduata per impostare la temperatura con blocco di sicurezza a 38°
 - GROHE Safe Stop Plus, limitatore di temperatura opzionale a 43°C
 - GROHE DreamSpray per un getto sempre perfetto
 - sistema GROHE SprayDimmer (per una precisa regolazione della portata)
 - sistema di installazione GROHE FastFixation supporto superiore regolabile
 - Inner Water Guide, canale interno dedicato al passaggio dell'acqua che garantisce affidabilità nel tempo
 - sistema anticalcare SpeedClean
 - sistema antitorsione del flessibile TwistStop
 - adatto per scaldabagni istantanei da 18kW
 - portata minima 7,0 l/min

Pure Freude
an Wasser

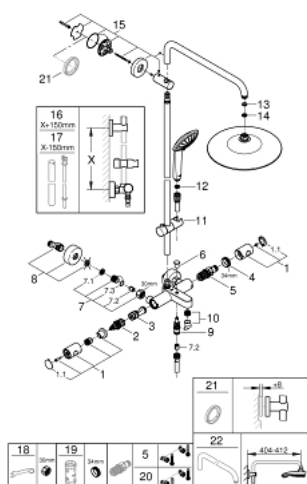


**26 114 002 EUPHORIA SYSTEM 260 SISTEMA VASCA-DOCCIA
CON MISCELATORE TERMOSTATICO**

DESCRIZIONE PRODOTTO (2/2)

- REFERENZA DEDICATA AL CANALE TRADIZIONALE
- maximum flow rate (at 3 bar): 7.3 l/min

26 114 002 EUPHORIA SYSTEM 260 SISTEMA VASCA-DOCCIA CON MISCELATORE TERMOSTATICO



PARTI DI RICAMBIO , gennaio 2020 – now

- 1: Maniglia singola (Ordine n. 47984000)
 - 1.1: Cappuccio di copertura (Ordine n. 6458500M)
 - 2: Aquadimmer (Ordine n. 47364000)
 - 3: Erogatore (Ordine n. 47887000)
 - 4: Anello di fissaggio (Ordine n. 47743000)
 - 5: Cartuccia termostatica compatta da 1/2" (Ordine n. 47439000)
 - 6: Manopola deviatore (Ordine n. 65648000)
 - 7: Valvola di non ritorno (Ordine n. 47189000)
 - 7.1: Filtro (Ordine n. 0726400M)
 - 7.2: Valvola di non ritorno (Ordine n. 08565000)
 - 7.3: O-Ring Ø17 x Ø2 (Ordine n. 0305500M)
 - 8: Raccordo a S (Ordine n. 12662000)
 - 9: Deviatore (Ordine n. 65655000)
 - 10: Mousseur (Ordine n. 13926000)
 - 11: Elemento scorrevole (Ordine n. 12140000)
 - 12: Filtro (Ordine n. 0700200M)
 - 13: Guarnizione in fibra Ø 18,5 x Ø 12 x 2 (Ordine n. 0138900M)
 - 14: Filtro (Ordine n. 48007000)
 - 15: Supporto per asta doccia (Ordine n. 48279000)
 - 16: Asta verticale per sistemi doccia (Ordine n. 48514000)*
 - 17: Asta verticale per sistemi doccia (Ordine n. 48515000)*
 - 18: Chiave speciale (Ordine n. 19377000)*
 - 19: Chiave a bussola (Ordine n. 19332000)*
 - 20: Cartuccia termostatica 1/2" GROHE TurboStat (Ordine n. 47175000)*
 - 21: Distanziatore (Ordine n. 27180000)*
 - 22: Braccio doccia per sistemi doccia (Ordine n. 14047000)*
- * Accessori speciali