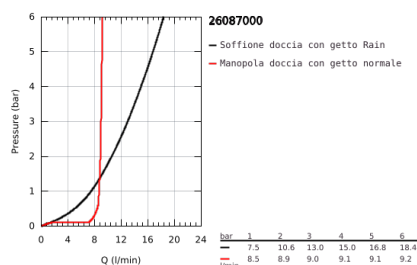
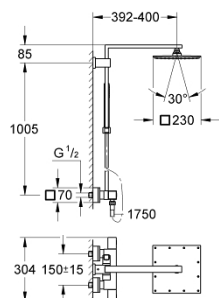


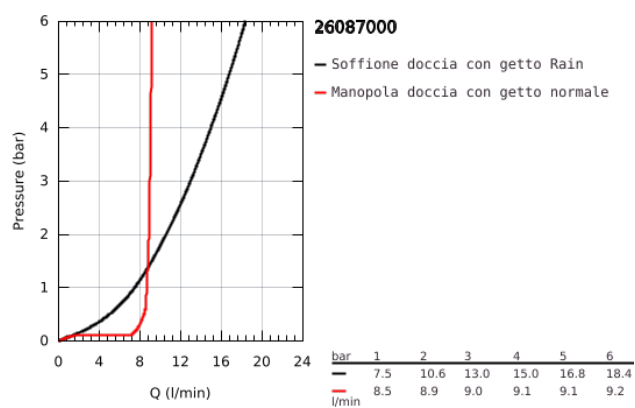
26 087 000 EUPHORIA CUBE SYSTEM 230 SISTEMA DOCCIA CON MISCELATORE TERMOSTATICO



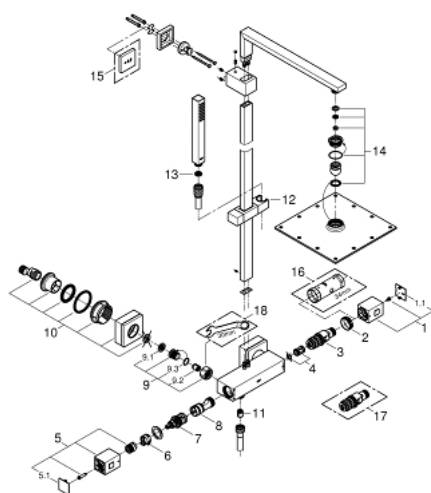
DESCRIZIONE PRODOTTO

- Colore: cromo
- braccio doccia
- sporgenza 400 mm
- miscelatore termostatico esterno con Aquadimmer (deviazione e intercettazione)
- Rainshower soffione doccia (27 479)
- in metallo
- a getto fisso Rain
- con raccordo a sfera orientabile
- angolo di rotazione $\pm 15^\circ$
- manopola doccia Euphoria Cube (27 699)
- con supporto regolabile
- flessibile Silverflex da 1750 mm (art. 28 388)
- con tecnologia GROHE Water Saving per il risparmio idrico
- elemento termostatico GROHE TurboStat
- GROHE SafeStop, manopola graduata per impostare la temperatura con blocco di sicurezza a 38°
- GROHE Safe Stop Plus, limitatore di temperatura opzionale a 43°C
- GROHE DreamSpray per un getto sempre perfetto
- sistema anticalcare SpeedClean
- sistema antitorsione del flessibile TwistStop
- portata minima 7,0 l/min

26 087 000 **EUPHORIA CUBE SYSTEM 230 SISTEMA DOCCIA
CON MISCELATORE TERMOSTATICO**



26 087 000 EUPHORIA CUBE SYSTEM 230 SISTEMA DOCCIA CON MISCELATORE TERMOSTATICO



PARTI DI RICAMBIO , gennaio 2013 – now

- 1: Manopola controllo temperatura (Ordine n. 47958000)
- 1.1: Cappuccio di copertura (Ordine n. 4795900M)
- 2: Anello di fissaggio (Ordine n. 47743000)
- 3: Cartuccia termostatica compatta da 1/2" (Ordine n. 47439000)
- 4: Silenziatore (Ordine n. 47398000)
- 5: Manopola di chiusura (Ordine n. 47960000)
- 5.1: Cappuccio di copertura (Ordine n. 4795900M)
- 6: Ghiera di arresto (Ordine n. 47965000)
- 7: Aquadimmer (Ordine n. 12433000)
- 8: Erogatore (Ordine n. 47751000)
- 9: Valvola di non ritorno (Ordine n. 47189000)
- 9.1: Filtro (Ordine n. 0726400M)
- 9.2: Valvola di non ritorno (Ordine n. 08565000)
- 9.3: O-Ring Ø17 x Ø2 (Ordine n. 0305500M)
- 10: Raccordo a S (Ordine n. 47824000)
- 11: Valvola di non ritorno (Ordine n. 08565000)
- 12: Elemento scorrevole (Ordine n. 48180000)
- 13: Filtro (Ordine n. 0700200M)
- 14: Gruppo valvola di mandata (Ordine n. 45933000)
- 15: Distanziatore (Ordine n. 27933000)*
- 16: Chiave a bussola (Ordine n. 19332000)*
- 17: Cartuccia termostatica 1/2" GROHE TurboStat (Ordine n. 47175000)*
- 18: Chiave speciale (Ordine n. 19377000)*

* Accessori speciali