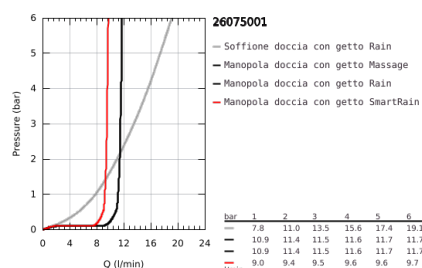
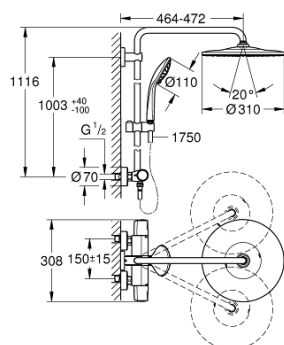


26 075 001 EUPHORIA SYSTEM 310 SISTEMA DOCCIA CON MISCELATORE TERMOSTATICO



DESCRIZIONE PRODOTTO (1/2)

- Colore: cromo
- composto da:
 - braccio soffione orientabile, distanza parete - centro soffione 450 mm
 - miscelatore termostatico esterno con Aquadimmer (deviazione e intercettazione)
 - consente il cambiamento tra:
 - soffione doccia Rainshower Mono 310 (art. 26 561) con parte superiore cromata
 - a getto fisso
 - getto GROHE PureRain
 - con raccordo a sfera orientabile
 - angolo di rotazione $\pm 15^\circ$
 - manopola doccia Euphoria 110 Massage (art. 27 221)
 - a 3 getti:
 - Rain, Massage, SmartRain
 - con supporto regolabile
 - flessibile Silverflex da 1750 mm (art. 28 388)
 - elemento termostatico GROHE TurboStat
 - GROHE SafeStop, manopola graduata per impostare la temperatura con blocco di sicurezza a 38°
 - GROHE Safe Stop Plus, limitatore di temperatura opzionale a 43°C
 - sistema antiscottatura GROHE CoolTouch
 - manopole ergonomiche in metallo GROHE MetalGrip
 - GROHE DreamSpray per un getto sempre perfetto
 - sistema GROHE SprayDimmer (per una precisa regolazione della portata)
 - sistema di installazione GROHE FastFixation supporto superiore regolabile
 - Inner Water Guide, canale interno dedicato al passaggio dell'acqua che garantisce affidabilità nel tempo
 - sistema anticalcare SpeedClean
 - sistema antitorsione del flessibile TwistStop
 - adatto per scaldabagni istantanei da 18kWh
 - portata minima 7,0 l/min

Pure Freude
an Wasser

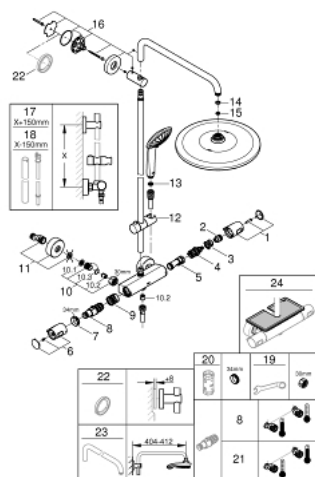


26 075 001 **EUPHORIA SYSTEM 310 SISTEMA DOCCIA CON MISCELATORE TERMOSTATICO**

DESCRIZIONE PRODOTTO (2/2)

- opzionale: mensola porta oggetti GROHE EasyReach (art. 26 362)
- REFERENZA DEDICATA AL CANALE TRADIZIONALE

26 075 001 EUPHORIA SYSTEM 310 SISTEMA DOCCIA CON MISCELATORE TERMOSTATICO



PARTI DI RICAMBIO , gennaio 2020 – now

- 1: Manopola di chiusura (Ordine n. 47991000)
- 2: Ghiera di arresto (Ordine n. 47986000)
- 3: Ghiera di arresto (Ordine n. 47965000)
- 4: Aquadimmer (Ordine n. 47364000)
- 5: Erogatore (Ordine n. 47887000)
- 6: Manopola (Ordine n. 47992000)
- 7: Anello di fissaggio (Ordine n. 47743000)
- 8: Cartuccia termostatica compatta da 1/2" (Ordine n. 47439000)
- 9: Condotta acqua (Ordine n. 47975000)
- 10: Valvola di non ritorno (Ordine n. 47189000)
- 10.1: Filtro (Ordine n. 0726400M)
- 10.2: Valvola di non ritorno (Ordine n. 08565000)
- 10.3: O-Ring Ø17 x Ø2 (Ordine n. 0305500M)
- 11: Raccordo a S (Ordine n. 12662000)
- 12: Elemento scorrevole (Ordine n. 12140000)
- 13: Filtro (Ordine n. 0700200M)
- 14: Guarnizione in fibra Ø 18,5 x Ø 12 x 2 (Ordine n. 0138900M)
- 15: Filtro (Ordine n. 48007000)
- 16: Supporto per asta doccia (Ordine n. 48279000)
- 17: Asta verticale per sistemi doccia (Ordine n. 48514000)*
- 18: Asta verticale per sistemi doccia (Ordine n. 48515000)*
- 19: Chiave speciale (Ordine n. 19377000)*
- 20: Chiave a bussola (Ordine n. 19332000)*
- 21: Cartuccia termostatica 1/2" GROHE TurboStat (Ordine n. 47175000)*
- 22: Distanziatore (Ordine n. 27180000)*
- 23: Braccio doccia per sistemi doccia (Ordine n. 14047000)*
- 24: Mensola portasapone GROHE EasyReach (Ordine n. 26362LN1)*

* Accessori speciali