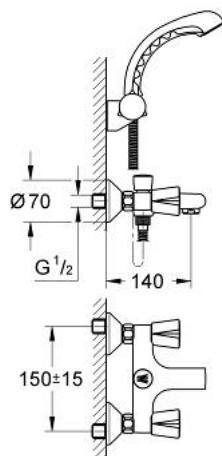


25 467 000 **COSTA BATTERIA PER VASCA-DOCCIA**

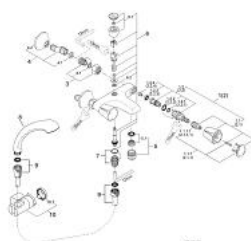


DESCRIZIONE PRODOTTO

- Colore: cromo
- installazione a parete
- maniglie in metallo
- termoisolato
- avvitabile
- vitoni GROHE Long-Life
- flessibile doccia da 1/2"
- bocca girevole
- deviatore automatico
- raccordi ad S
- set doccia
- manopola doccia
- supporto murale (28 623)
- flessibile doccia metallico



25 467 000 **COSTA BATTERIA PER VASCA-DOCCIA**



25 467

PARTI DI RICAMBIO , gennaio 1988 – now

- 1: Vitone da 1/2" (Ordine n. 11090000)
- 1.1: Maniglia singola (Ordine n. 45258000)
- 1.1.1: Inserto a scatto (Ordine n. 0538600M)
- 1.2: Vitone da 1/2" (Ordine n. 07146000)
- 1.2.1: Guarnizione tonda Ø 6 x Ø 2 (Ordine n. 0128300M)
- 1.2.2: O-ring Ø 18,2 x Ø 1,7 (Ordine n. 0392400M)
- 1.2.3: Guarnizione (Ordine n. 0529100M)
- 2: Testate 1/2 (Ordine n. 11091000)
- 2.1: XXMAN.ADRIA 1/2" ROSSO dare art 45258 (Ordine n. 45259000)
- 2.1.1: Kit ricambio per fissaggio (Ordine n. 45331000)
- 2.1.1.1: Inserto a scatto (Ordine n. 0538600M)
- 2.2: Vitone da 1/2" (Ordine n. 07146000)
- 3: Raccordo filettato 1/2" (Ordine n. 45044000)
- 3.1: Guarnizione Ø15 x Ø2 (Ordine n. 0311900M)
- 4: Raccordo a S (Ordine n. 12001000)
- 4.1: Guarnizione (Ordine n. 0138600M)
- 4.2: Rosetta (Ordine n. 0221000M)
- 5: Mousseur (Ordine n. 13927000)
- 5.1: Kit ricambio p. aeratore M28x1 (Ordine n. 45029000)
- 6: Deviatore (Ordine n. 46056000)
- 6.1: Manopola deviatore (Ordine n. 07526000)
- 6.2: Guarnizione tonda Ø 6 x Ø 2 (Ordine n. 0128300M)
- 6.2: Guarnizione tonda Ø 6 x Ø 2 (Ordine n. 0881100M)
- 7: Raccordo doccia (Ordine n. 45104000)
- 8: Manopola doccia (Ordine n. 28056000)
- 9: Flessibile metallico 1750 (Ordine n. 28139000)
- 10: Supporto a parete
per manopola doccia (Ordine n. 28623000)
- 10.1: Piastra di copertura (Ordine n. 45652P00)