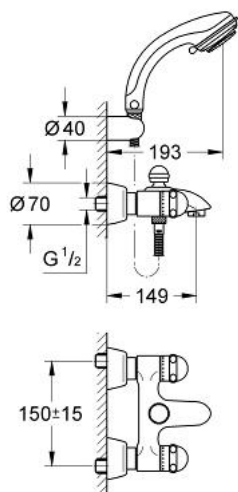


25 008 LG0 **SENTOSA BATTERIA PER VASCA-DOCCIA**

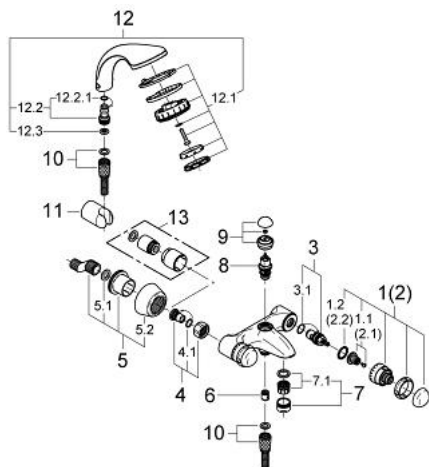


DESCRIZIONE PRODOTTO

- installazione a parete
- vitone a dischi ceramici 1/2", 180°
- deviatore automatico
- con valvola di ritegno incorporata
- attacco del flessibile da 1/2"
- raccordi ad S
- set doccia Relaxa Plus
- manopola doccia Relaxa Cosmopolitan con getto Champagne (28 237)
- supporto a parete per manopola doccia (28 605)
- flessibile Relaxaflex da 1500 mm (28 151)



25 008 LG0 SENTOSA BATTERIA PER VASCA-DOCCIA



PARTI DI RICAMBIO , dicembre 2004 – now

- 1: Maniglia singola Sentosa (Ordine n. 45538LG0)
- 1.1: Kit ricambio per fissaggio (Ordine n. 45186000)
- 1.1.1: O-ring Ø 18,2 x Ø 1,7 (Ordine n. 0392400M)
- 1.2: Anello guida (Ordine n. 0202100M)
- 2: Maniglia singola Sentosa (Ordine n. 45539LG0)
- 2.1: Kit ricambio per fissaggio (Ordine n. 45186000)
- 2.2: Anello guida (Ordine n. 0202100M)
- 3: Testina in ceramica da 1/2" (Ordine n. 45346000)
- 3.1: O-ring Ø 18,2 x Ø 1,7 (Ordine n. 0392400M)
- 4: Attacco filettato (Ordine n. 45544000)
- 4.1: Guarnizione Ø15 x Ø2 (Ordine n. 0311900M)
- 5: Raccordo a S (Ordine n. 12058L00)
- 5.1: Guarnizione (Ordine n. 0138600M)
- 5.2: Rosetta di copertura (Ordine n. 45545L00)
- 6: Valvola di non ritorno (Ordine n. 08565000)
- 7: Mousseur (Ordine n. 13927G00)
- 7.1: Kit ricambio p. aeratore M28x1 (Ordine n. 45029000)
- 8: Deviatore (Ordine n. 08915000)
- 9: Manopola deviatore (Ordine n. 45547LG0)
- 10: Flessibile (Ordine n. 28151L00)
- 11: Supporto a parete
per manopola doccia (Ordine n. 28605L00)
- 12: Manopola doccia a 2 getti (Ordine n. 28215L00)
- 12.1: Piastra frontale getto (Ordine n. 45794XX0)
- 12.2: Filtro (Ordine n. 0700200M)
- 13: Set prolunga 30 mm (Ordine n. 46238L00)*
- * Accessori speciali