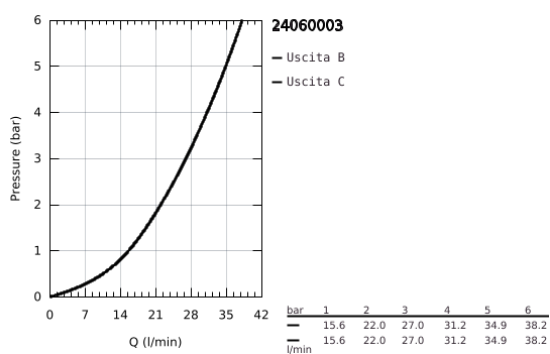
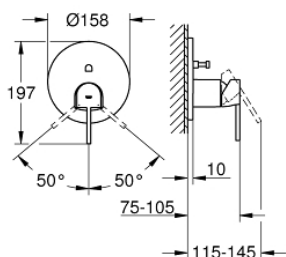


24 060 003 GROHE PLUS MISCELATORE MONOCOMANDO A 2 VIE CON DEVIATORE

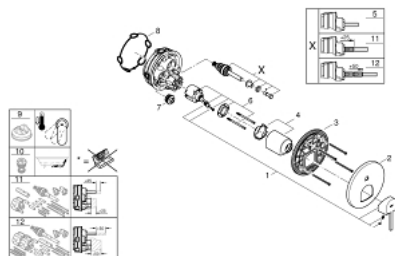


DESCRIZIONE PRODOTTO

- Colore: cromo
- parte esterna per corpo incasso
- GROHE Rapido SmartBox art. 35 600/35 604
- cartuccia a dischi ceramici da 46 mm con tecnologia GROHE SilkMove
- sistema di installazione GROHE FastFixation con fissaggi nascosti
- piastra in metallo regolabile fino a 6°
- leva in metallo
- deviatore automatico a 2 vie
- capacità di portata: uscita B = 27 l/min, uscita C = 27 l/min



24 060 003 GROHE PLUS MISCELATORE MONOCOMANDO A 2 VIE CON DEVIATORE



PARTI DI RICAMBIO , agosto 2018 – now

- 1: leva (Ordine n. 48496000)
- 2: rosetta (Ordine n. 49118000)
- 3: piastra di fissaggio (Ordine n. 48438000)
- 4: cappuccio (Ordine n. 48495000)
- 5: Deviatore (Ordine n. 48442000)
- 6: Cartuccia (Ordine n. 46048000)
- 7: Valvola di non ritorno (Ordine n. 49085000)
- 8: Guarnizione (Ordine n. 48360000)
- 9: Limitatore di temperatura (Ordine n. 46375000)*
- 10: Valvola di protezione antiriflusso (DIN-EN1717) (Ordine n. 14055000)*
- 11: Set prolunga universale da 25 mm per miscelatore monocomando (Ordine n. 14056000)*
- 12: Set prolunga universale da 50 mm per miscelatore monocomando (Ordine n. 14057000)*
- * Accessori speciali