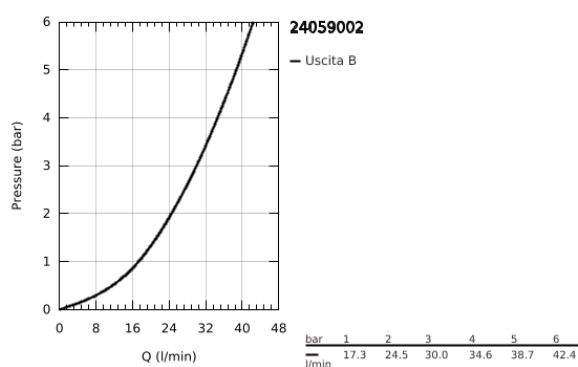
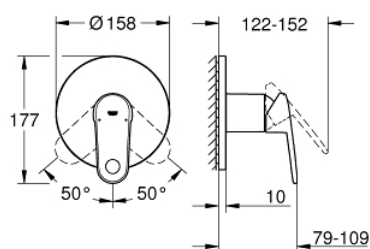


## 24 059 002 EUROPLUS C MISCELATORE MONOCOMANDO PER DOCCIA

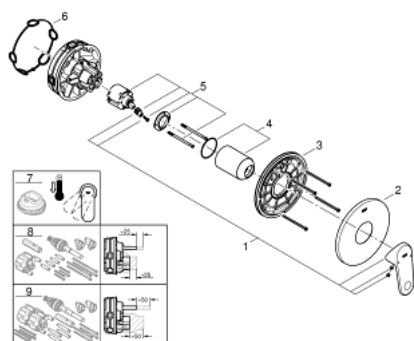


### DESCRIZIONE PRODOTTO

- Colore: cromo
- parte esterna per corpo incasso
- GROHE Rapido SmartBox 35 604 000 / 35 600 000
- sistema di installazione GROHE FastFixation con fissaggi nascosti
- piastra in metallo regolabile fino a 6°
- leva in metallo
- capacità di portata: uscita B o C: 30 l/min.



## 24 059 002 EUROPLUS C MISCELATORE MONOCOMANDO PER DOCCIA



### **PARTI DI RICAMBIO** , luglio 2017 – now

1: Leva (Ordine n. 46651000)

2: Rosetta (Ordine n. 48428000)

3: piastra di fissaggio (Ordine n. 48439000)

4: Cappuccio (Ordine n. 06874000)

5: Cartuccia (Ordine n. 46048000)

6: Guarnizione (Ordine n. 48360000)

7: Limitatore di temperatura (Ordine n. 46308000)\*

8: Set prolunga universale da 25 mm per miscelatore monocomando (Ordine n. 14056000)\*

9: Set prolunga universale da 50 mm per miscelatore monocomando (Ordine n. 14057000)\*

\* Accessori speciali