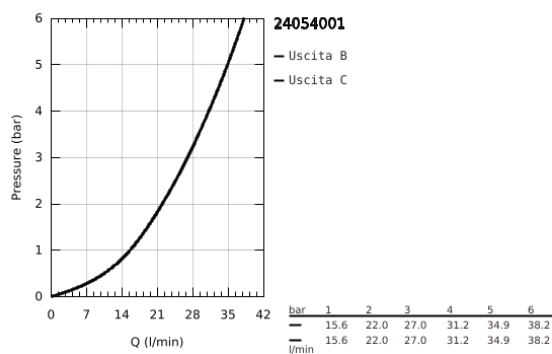


24 054 001 **CONCETTO MISCELATORE MONOCOMANDO A 2 VIE CON DEVIATORE**

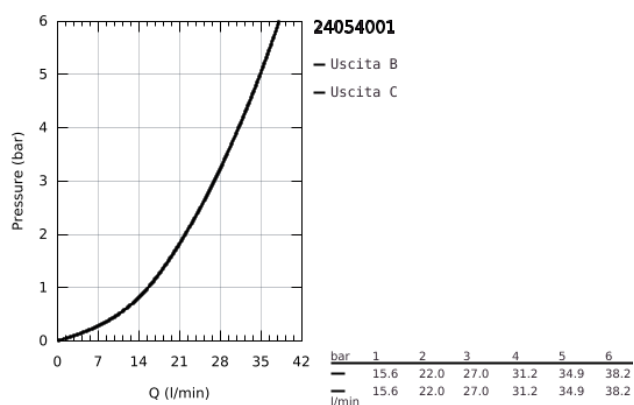


DESCRIZIONE PRODOTTO

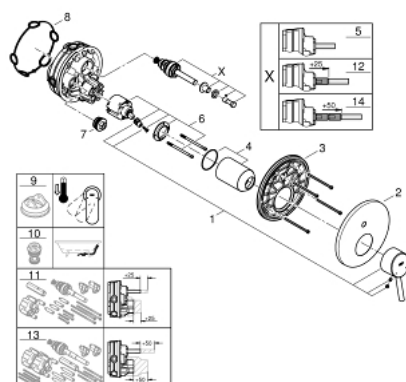
- Colore: cromo
- parte esterna per corpo incasso
- GROHE Rapido SmartBox art. 35 600/35 604
- sistema di installazione GROHE FastFixation con fissaggi nascosti
- piastra in metallo regolabile fino a 6°
- leva in metallo
- deviatore automatico a 2 vie
- capacità di portata: uscita B = 27 l/min, uscita C = 27 l/min



24 054 001 **CONCETTO MISCELATORE MONOCOMANDO A 2 VIE CON DEVIATORE**



24 054 001 **CONCETTO MISCELATORE MONOCOMANDO A 2 VIE CON DEVIATORE**



PARTI DI RICAMBIO , luglio 2017 – now

- 1: Leva (Ordine n. 46723000)
 - 2: Rosetta (Ordine n. 48429000)
 - 3: dima di fissaggio (Ordine n. 48440000)
 - 4: Cappuccio (Ordine n. 06874000)
 - 5: Deviatore (Ordine n. 48442000)
 - 6: Cartuccia (Ordine n. 46048000)
 - 7: Valvola di non ritorno (Ordine n. 49085000)
 - 8: Guarnizione (Ordine n. 48360000)
 - 9: Limitatore di temperatura (Ordine n. 46375000)*
 - 10: Valvola di protezione antiriflusso (DIN-EN1717) (Ordine n. 14055000)*
 - 11: Set prolunga universale da 25 mm per miscelatore monocomando (Ordine n. 14056000)*
 - 12: Deviatore (Ordine n. 48444000)*
 - 13: Set prolunga universale da 50 mm per miscelatore monocomando (Ordine n. 14057000)*
 - 14: Deviatore (Ordine n. 48445000)*
- * Accessori speciali