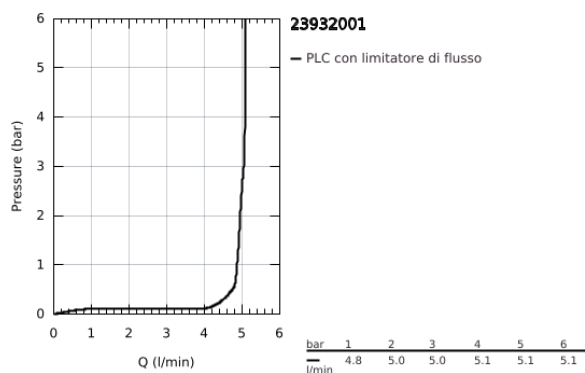
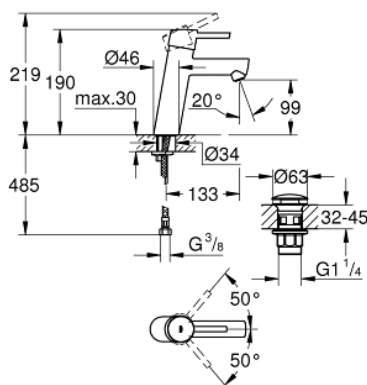


23 932 001 CONCETTO MISCELATORE MONOCOMANDO PER LAVABO TAGLIA M

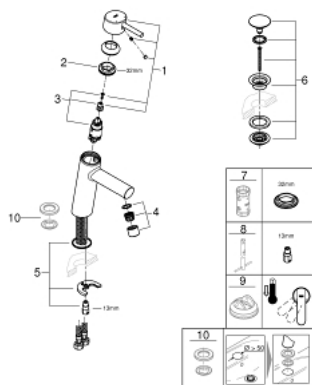


DESCRIZIONE PRODOTTO

- Colore: cromo
- installazione monoforo
- leva in metallo
- cartuccia a dischi ceramici da 28 mm con tecnologia GROHE SilkMove
- dotato di serie di limitatore di temperatura
- GROHE Long-Life, finitura resistente
- con tecnologia GROHE Water Saving per il risparmio idrico
- portata massima (a 3 bar): 5 l/min
- sistema di installazione GROHE FastFixation
- con piletta clic clac
- con raccordi flessibili
- pressione minima 1 bar



23 932 001 **CONCETTO MISCELATORE MONOCOMANDO**
PER LAVABO
TAGLIA M



PARTI DI RICAMBIO , febbraio 2019 – now

- 1: Leva (Ordine n. 46753000)
- 2: Anello di fissaggio (Ordine n. 46715000)
- 3: Cartuccia (Ordine n. 46580000)
- 4: Mousseur (Ordine n. 13935000)
- 5: Gruppo di serraggio astina (Ordine n. 46249000)
- 6: Piletta di scarico con apertura e chiusura manuale (clic clac) (Ordine n. 65807000)
- 7: Chiave a bussola (Ordine n. 19332000)*
- 8: Chiave fissa di montaggio (Ordine n. 19017000)*
- 9: Limitatore di temperatura (Ordine n. 46375000)*
- 10: Piastra di base (Ordine n. 48165000)*

* Accessori speciali