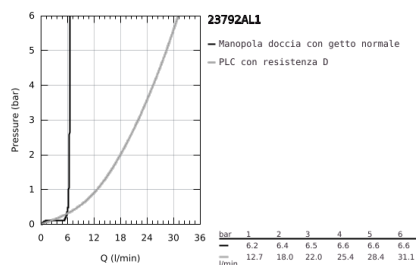
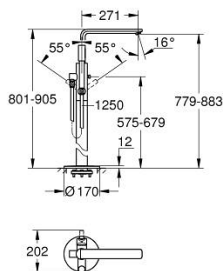


23 792 AL1 LINEARE MISCELATORE MONOCOMANDO PER VASCA-DOCCIA A PAVIMENTO



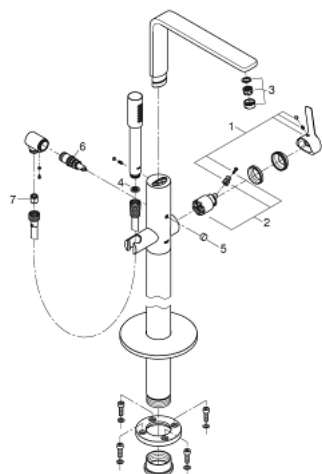
DESCRIZIONE PRODOTTO

- Colore: grafite spazzolato
- parte esterna per corpo incasso
- art. 45 984 001
- senza set di premontaggio
- cartuccia a dischi ceramici da 35 mm con tecnologia GROHE SilkMove
- dotato di serie di limitatore di temperatura
- deviatore automatico
- bocca girevole con mousseur e limitatore di portata
- sporgenza 271 mm
- attacco del flessibile da 1/2" con valvola di ritegno incorporata
- con supporto a parete per manopola doccia
- manopola doccia in metallo
- flessibile 1250 mm



23 792 AL1 LINEARE MISCELATORE MONOCOMANDO PER VASCA-DOCCIA A PAVIMENTO

PARTI DI RICAMBIO , marzo 2019 – now



1: Leva (Ordine n. 46983AL0)

2: Cartuccia (Ordine n. 46374000)

3: Mousseur (Ordine n. 13941AL0)

4: Filtro (Ordine n. 0700200M)

5: Manopola deviatore (Ordine n. 64989AL0)

6: Deviatore (Ordine n. 65655AL0)

7: Valvola di non ritorno (Ordine n. 08565000)