

23 448 002 EURODISC COSMOPOLITAN MISCELATORE MONOCOMANDO PER LAVABO TAGLIA M



DESCRIZIONE PRODOTTO

- Colore: cromo
- cartuccia a dischi ceramici da 35 mm con tecnologia GROHE SilkMove
- dotato di serie di limitatore di portata regolabile
- portata minima regolabile 2,5 l/min
- con tecnologia GROHE Water Saving per il risparmio idrico
- portata massima (a 3 bar): 5 l/min
- sistema di installazione GROHE FastFixation Plus
- scarico a saltarello 1 1/4"

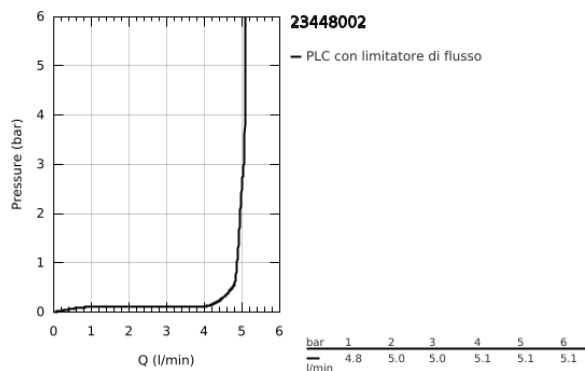
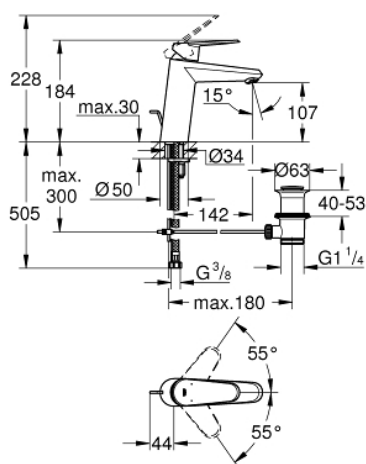


Diagram 1 illustrates the assembly of the main unit. The components are numbered 1 through 11. The assembly steps are as follows:

- Attach component 1 to the main unit.
- Attach component 2 to the main unit.
- Attach component 3 to the main unit.
- Attach component 4 to the main unit.
- Attach component 5 to the main unit.
- Attach component 6 to the main unit.
- Attach component 7 to the main unit.
- Attach component 8 to the main unit.
- Attach component 9 to the main unit.
- Attach component 10 to the main unit.
- Attach component 11 to the main unit.

The dimensions for the components are as follows:

8.2	180mm
12	350mm

The dimensions for the components are as follows:

8.1	8.2
-----	-----

- 1: Leva (Ordine n. 46738000)
- 2: Cappuccio (Ordine n. 46492000)
- 3: Raccordo filettato (Ordine n. 46460000)
- 4: Cartuccia (Ordine n. 46374000)
- 5: Astina a saltarello (Ordine n. 46739000)
- 6: Mousseur (Ordine n. 48159000)
- 7: Gruppo di serraggio astina (Ordine n. 46645000)
- 8: Piletta di scarico completa con tappo circolare, asta a snodo e raccordo con
viti di bloccaggio (Ordine n. 28910000)
- 8.1: Tappo (Ordine n. 07182000)
- 8.2: Asta eccentrica (Ordine n. 07052000)
- 9: Limitatore di temperatura (Ordine n. 46375000)*
- 10: Chiave a bussola (Ordine n. 19332000)*
- 11: Chiave fissa di montaggio (Ordine n. 19017000)*
- 12: Asta eccentrica (Ordine n. 07341000)*

* Accessori speciali