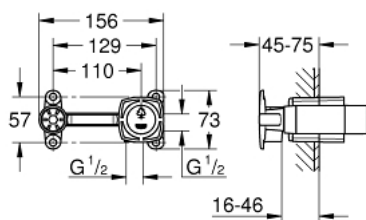


23 319 000 **CORPO INCASSO  
PER MISCELATORI MONOCOMANDO**



**DESCRIZIONE PRODOTTO**

- per lavabi 2 fori a parete
- installazione a parete
- senza parte esterna
- cartuccia a dischi ceramici da 35 mm con tecnologia GROHE SilkMove
- dotato di serie di limitatore di portata regolabile
- profondità di installazione regolabile 45 - 75 mm



**23 319 000 CORPO INCASSO  
PER MISCELATORI MONOCOMANDO**

**PARTI DI RICAMBIO** , giugno 2012 – maggio 2022

1: Cartuccia (Ordine n. 46374000)

2: Chiave a bussola (Ordine n. 19332000)\*

\* Accessori speciali

