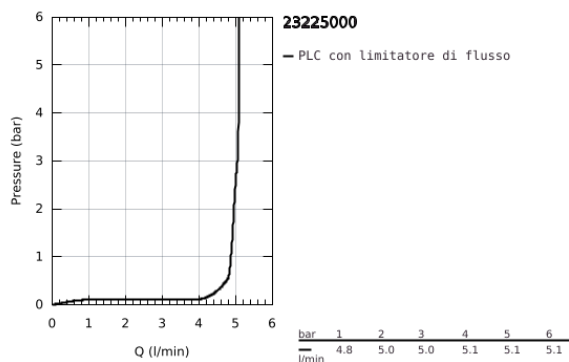
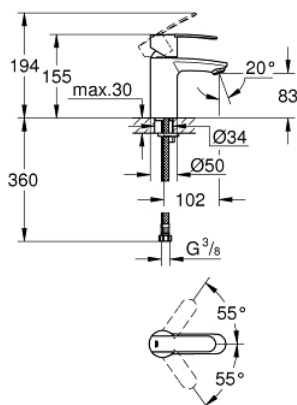


23 225 000 **WAVE COSMOPOLITAN MISCELATORE MONOCOMANDO** **PER LAVABO** **TAGLIA S**

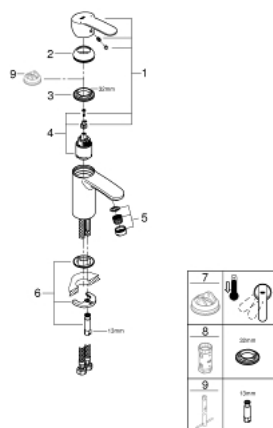


DESCRIZIONE PRODOTTO

- Colore: cromo
- leva in metallo
- cartuccia a dischi ceramici da 35 mm con tecnologia GROHE SilkMove
- dotato di serie di limitatore di portata regolabile
- portata minima regolabile 2,5 l/min
- mousseur dotato di sistema anticalcare SpeedClean con tecnologia GROHE Water Saving (portata limitata a 5,7 l/min)
- senza scarico a saltarello
- sistema di installazione GROHE FastFixation
- disponibile limitatore di temperatura (da attivare) come accessorio art. 46 375
- QuickTool incluso



23 225 000 **WAVE COSMOPOLITAN MISCELATORE MONOCOMANDO**
PER LAVABO
TAGLIA S



PARTI DI RICAMBIO , febbraio 2011 – now

- 1: Leva (Ordine n. 46748000)
- 2: Cappuccio (Ordine n. 46492000)
- 3: Raccordo filettato (Ordine n. 46460000)
- 4: Cartuccia (Ordine n. 46374000)
- 5: Limitatore di portata (Ordine n. 13955000)
- 5: Mousseur (Ordine n. 48159000)
- 6: Gruppo di serraggio astina (Ordine n. 46671000)
- 7: Limitatore di temperatura (Ordine n. 46375000)*
- 8: Chiave a bussola (Ordine n. 19332000)*
- 9: Chiave fissa di montaggio (Ordine n. 19017000)*
- * Accessori speciali