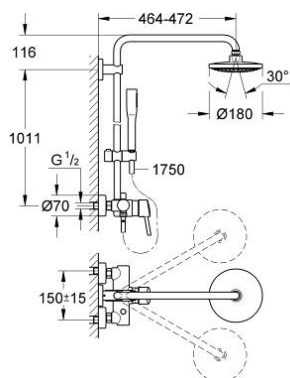


23 061 001 EUPHORIA CONCETTO SYSTEM 180 SISTEMA DOCCIA CON MISCELATORE MONOCOMANDO

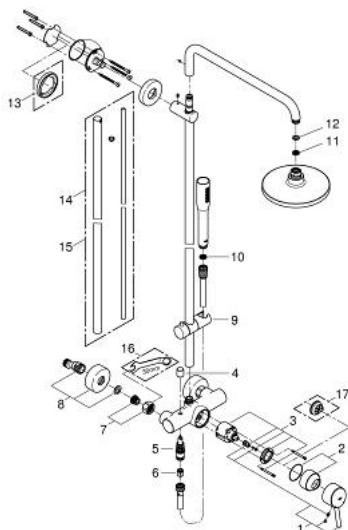


DESCRIZIONE PRODOTTO

- Colore: cromo
- braccio soffione orientabile, distanza parete - centro soffione 450 mm
- miscelatore monocomando esterno doccia con deviatore
- Euphoria Cosmopolitan soffione doccia (27 492)
- a getto fisso Rain
- con raccordo a sfera orientabile
- angolo di rotazione $\pm 15^\circ$
- Euphoria Cosmopolitan manopola doccia (27 400)
- con supporto regolabile
- GROHE Water Saving (portata limitata a 9,5 l/min)
- cartuccia a dischi ceramici da 46 mm con tecnologia GROHE SilkMove
- GROHE DreamSpray per un getto sempre perfetto
- sistema anticalcare SpeedClean
- sistema antitorsione del flessibile TwistStop
- portata minima 7,0 l/min



23 061 001 EUPHORIA CONCETTO SYSTEM 180 SISTEMA DOCCIA CON MISCELATORE MONOCOMANDO



PARTI DI RICAMBIO , marzo 2010 – now

- 1: Leva (Ordine n. 46723000)
- 2: Cappuccio (Ordine n. 46025000)
- 3: Cartuccia (Ordine n. 46048000)
- 4: Manopola deviatore (Ordine n. 64309000)
- 5: Deviatore (Ordine n. 65655000)
- 6: Valvola di non ritorno (Ordine n. 08565000)
- 7: Raccordo filettato 1/2" (Ordine n. 45044000)
- 8: Raccordo a S (Ordine n. 12662000)
- 9: Elemento scorrevole (Ordine n. 12140000)
- 10: Filtro (Ordine n. 0700200M)
- 11: Filtro (Ordine n. 48007000)
- 12: Guarnizione in fibra Ø 18,5 x Ø 12 x 2 (Ordine n. 0138900M)
- 13: Distanziatore (Ordine n. 27180000)*
- 14: Asta verticale per sistemi doccia (Ordine n. 48053000)*
- 15: Asta verticale per sistemi doccia (Ordine n. 48054000)*
- 16: Chiave speciale (Ordine n. 19377000)*
- 17: Limitatore di temperatura (Ordine n. 46375000)*

* Accessori speciali