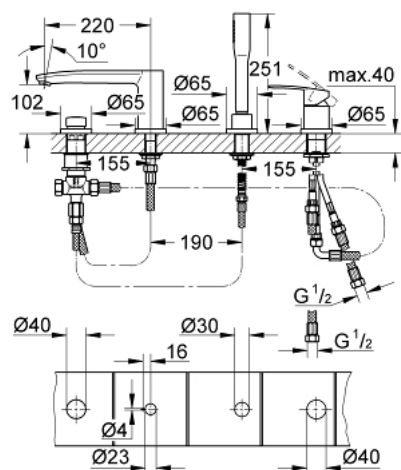
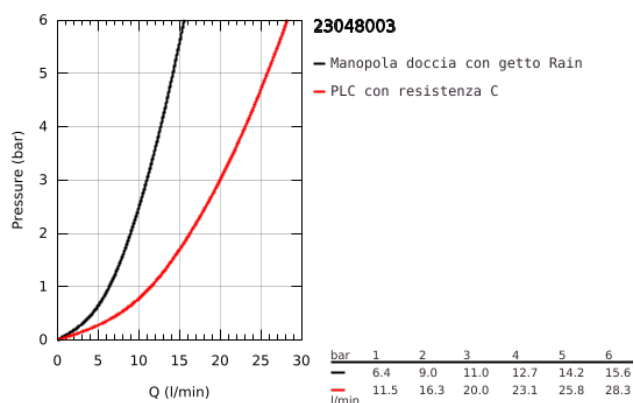


23 048 003 EUROSTYLE COSMOPOLITAN MISCELATORE MONOCOMANDO BORDO VASCA A 4 FORI

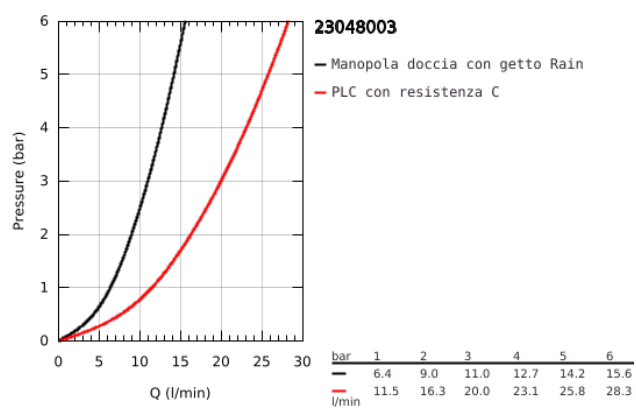


DESCRIZIONE PRODOTTO

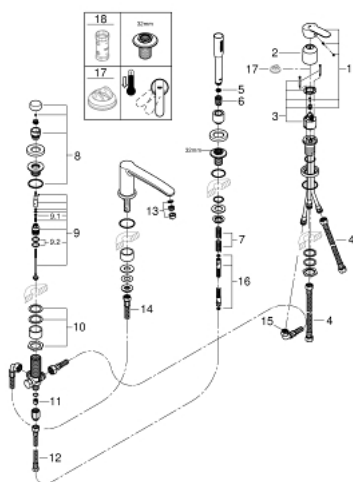
- Colore: cromo
- cartuccia a dischi ceramici da 46 mm con tecnologia GROHE SilkMove
- miscelatore monocomando
- bocca vasca con mousseur
- deviatore vasca-doccia/doccia
- manopola doccia Euphoria Cosmopolitan 6,6 l/min.
- flessibile doccia metallico lunghezza 2000 m (sempre cromo indipendentemente dalla finitura)
- flessibile di collegamento
- opzione di utilizzo art. 29 037 000



23 048 003 **EUROSTYLE COSMOPOLITAN MISCELATORE MONOCOMANDO**
BORDO VASCA A 4 FORI



23 048 003 EUROSTYLE COSMOPOLITAN MISCELATORE MONOCOMANDO BORDO VASCA A 4 FORI



PARTI DI RICAMBIO , novembre 2016 – now

- 1: Leva (Ordine n. 46726000)
- 2: Cappuccio (Ordine n. 46727000)
- 3: Cartuccia (Ordine n. 46048000)
- 4: Tubo (Ordine n. 07227000)
- 5: Filtro (Ordine n. 0700200M)
- 6: DADO A CONO (Ordine n. 08864000)
- 7: Molla di compressione (Ordine n. 00869000)
- 8: Manopola deviatore (Ordine n. 46721000)
- 9: Deviatore (Ordine n. 45443000)
- 9.1: Guarnizione tonda Ø 6 x Ø 2 (Ordine n. 0128300M)
- 9.2: Guarnizione tonda (Ordine n. 0120500M)
- 10: Kit ricambio p. fissaggio asta (Ordine n. 45444000)
- 11: Valvola di non ritorno (Ordine n. 08565000)
- 12: Tubo (Ordine n. 07300000)
- 13: Mousseur (Ordine n. 13922000)
- 14: Tubo (Ordine n. 48018000)
- 15: Tubo (Ordine n. 48017000)
- 16: Flessibile metallico (Ordine n. 28146000)
- 17: Limitatore di temperatura (Ordine n. 46375000)*
- 18: Chiave a bussola (Ordine n. 19332000)*

* Accessori speciali