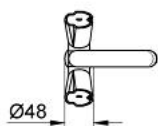
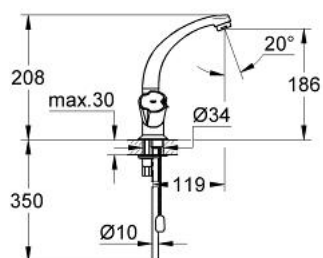


21 377 000 **COSTA BATTERIA MONOFORO
PER LAVABO**

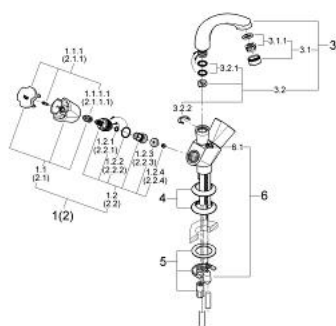


DESCRIZIONE PRODOTTO

- Colore: cromo
- maniglie in metallo
- vitoni GROHE Long-Life
- termoisolato , con raccordo a vite
- bocca girevole
- guarnizione di arresto
- catenella rientrabile



21 377 000 COSTA BATTERIA MONOFORO PER LAVABO



PARTI DI RICAMBIO , gennaio 1988 – now

- 1: Vitone da 1/2" (Ordine n. 11090000)
- 1.1: Maniglia singola (Ordine n. 45258000)
- 1.1.1: Inserto a scatto (Ordine n. 0538600M)
- 1.2: Vitone da 1/2" (Ordine n. 07146000)
- 1.2.1: Guarnizione tonda Ø 6 x Ø 2 (Ordine n. 0128300M)
- 1.2.2: O-ring Ø 18,2 x Ø 1,7 (Ordine n. 0392400M)
- 1.2.3: Guarnizione (Ordine n. 0529100M)
- 2: Testate 1/2 (Ordine n. 11091000)
- 2.1: XXMAN.ADRIA 1/2" ROSSO dare art 45258 (Ordine n. 45259000)
- 2.1.1: Kit ricambio per fissaggio (Ordine n. 45331000)
- 2.1.1.1: Inserto a scatto (Ordine n. 0538600M)
- 2.2: Vitone da 1/2" (Ordine n. 07146000)
- 3: Bocca fusa girevole (Ordine n. 13408000)
- 3.1: Mousseur (Ordine n. 13929000)
- 3.2: O-RING 20 PZ. (Ordine n. 0128500M)
- 3.3: Ghiera di sicurezza (Ordine n. 0485300M)
- 4: Rosetta (Ordine n. 45217000)
- 5: Gruppo di serraggio astina (Ordine n. 46249000)
- 6: Catena (Ordine n. 06815000)
- 6.1: staffa a triangolo (Ordine n. 0116100M)