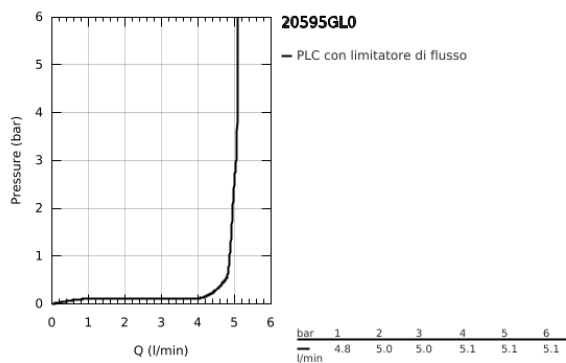
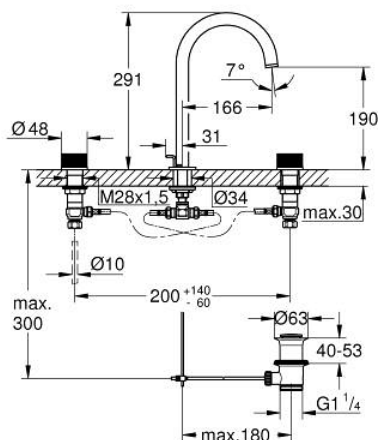


20 595 GL0 ATRIO PRIVATE COLLECTION BATTERIA A 3 FORI PER LAVABO TAGLIA L

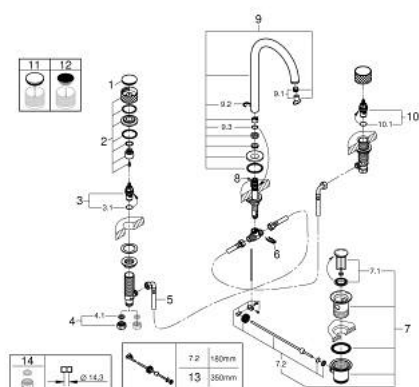


DESCRIZIONE PRODOTTO

- Colore: oro
- vitone a dischi ceramici 1/2", 90°
- con tecnologia GROHE Water Saving per il risparmio idrico
- portata massima (a 3 bar): 5 l/min
- bocca girevole
- angolo di rotazione selezionabile tra: 0° / 150° / 360°
- scarico a saltarello 1 1/4"
- flessibili di collegamento bocca-vitoni
- pomelli con intarsio in metallo
- può essere combinato con intarsio White Attica 48 460 000 o Vanilla Noir 48 461 000



20 595 GL0 ATRIO PRIVATE COLLECTION BATTERIA A 3 FORI PER LAVABO TAGLIA L



PARTI DI RICAMBIO , maggio 2018 – now

- 1: Cappuccio (Ordine n. 101300GL00)
 - 2: Manopola (Ordine n. 101299GL00)
 - 3: Testina in ceramica da 1/2" (Ordine n. 45882000)
 - 3.1: O-ring Ø 18,2 x Ø 1,7 (Ordine n. 0392400M)
 - 4: Ghiera 1/2" (Ordine n. 1290100M)
 - 4.1: Guarnizione in fibra Ø 18,5 x Ø 12 x 2 (Ordine n. 0138900M)
 - 5: Flessibile (Ordine n. 45704000)
 - 6: Fermo (Ordine n. 6554100M)
 - 7: Piletta di scarico completa con tappo circolare, asta a snodo e raccordo con viti di bloccaggio (Ordine n. 28910GL0)
 - 7.1: Tappo (Ordine n. 07182GL0)
 - 7.2: Asta eccentrica (Ordine n. 07052000)
 - 8: Astina a saltarello (Ordine n. 65196GL0)
 - 9: Bocca (Ordine n. 101298GL00)
 - 9.1: Limitatore di portata (Ordine n. 48408000)
 - 9.2: Ghiera di sicurezza (Ordine n. 4826600M)
 - 9.3: O-RING 20 PZ. (Ordine n. 0128500M)
 - 10: Testina in ceramica da 1/2" (Ordine n. 45883000)
 - 10.1: O-ring Ø 18,2 x Ø 1,7 (Ordine n. 0392400M)
 - 11: Intarsi Caesarstone White Attica (Ordine n. 48460000)*
 - 12: Intarsi Caesarstone Vanilla Noir (Ordine n. 48461000)*
 - 13: Asta eccentrica (Ordine n. 07341000)*
 - 14: Ghiera 1/2" x 14,5 mm (Ordine n. 1290200M)*
- * Accessori speciali