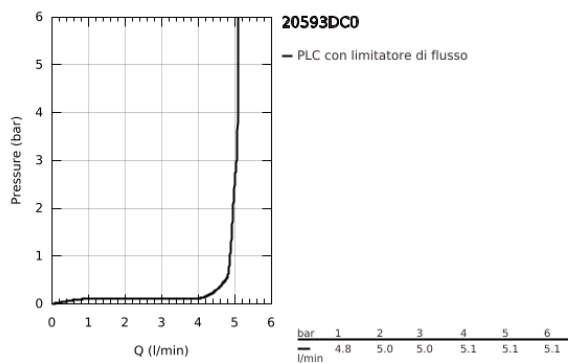
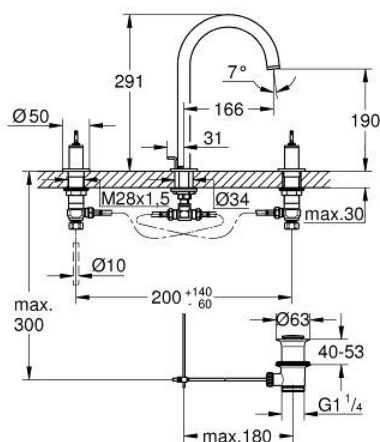


## 20 593 DC0 ATRIO PRIVATE COLLECTION BATTERIA A 3 FORI PER LAVABO TAGLIA L

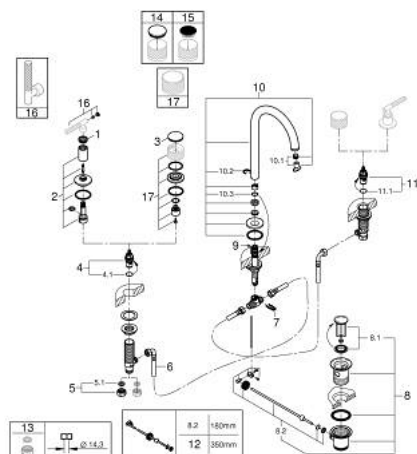


### DESCRIZIONE PRODOTTO

- Colore: cromo spazzolato
- vitone a dischi ceramici 1/2", 90°
- con tecnologia GROHE Water Saving per il risparmio idrico
- portata massima (a 3 bar): 5 l/min
- bocca girevole
- angolo di rotazione selezionabile tra: 0° / 150° / 360°
- scarico a saltarello 1 1/4"
- flessibili di collegamento bocca-vitoni
- per maniglie
- da combinare con set maniglie White Attica 48 458, Vanilla Noir 48 459 o zigrinate 48 646 (da ordinare separatamente)



## 20 593 DC0 ATRIO PRIVATE COLLECTION BATTERIA A 3 FORI PER LAVABO TAGLIA L



### PARTI DI RICAMBIO , maggio 2018 – now

- 1: Anello decorativo (Ordine n. 101296DC00)
- 2: Rosetta (Ordine n. 101297DC00)
- 3: Cappuccio (Ordine n. 101300DC00)
- 4: Testina in ceramica da 1/2" (Ordine n. 45882000)
- 4.1: O-ring Ø 18,2 x Ø 1,7 (Ordine n. 0392400M)
- 5: Ghiera 1/2" (Ordine n. 1290100M)
- 5.1: Guarnizione in fibra Ø 18,5 x Ø 12 x 2 (Ordine n. 0138900M)
- 6: Flessibile (Ordine n. 45704000)
- 7: Fermo (Ordine n. 6554100M)
- 8: Piletta di scarico completa con tappo circolare, asta a snodo e raccordo con viti di bloccaggio (Ordine n. 28910DC0)
- 8.1: Tappo (Ordine n. 07182DC0)
- 8.2: Asta eccentrica (Ordine n. 07052000)
- 9: Astina a saltarello (Ordine n. 65196DC0)
- 10: Bocca (Ordine n. 101298DC00)
- 10.1: Limitatore di portata (Ordine n. 48408000)
- 10.2: Ghiera di sicurezza (Ordine n. 4826600M)
- 10.3: O-RING 20 PZ. (Ordine n. 0128500M)
- 11: Testina in ceramica da 1/2" (Ordine n. 45883000)
- 11.1: O-ring Ø 18,2 x Ø 1,7 (Ordine n. 0392400M)
- 12: Asta eccentrica (Ordine n. 07341000)\*
- 13: Ghiera 1/2" x 14,5 mm (Ordine n. 1290200M)\*
- 14: Intarsi Caesarstone White Attica (Ordine n. 48460000)\*
- 15: Intarsi Caesarstone Vanilla Noir (Ordine n. 48461000)\*
- 16: Maniglie zigrinate (Ordine n. 48646DC0)\*
- 17: Manopola (Ordine n. 101299DC00)\*

\* Accessori speciali