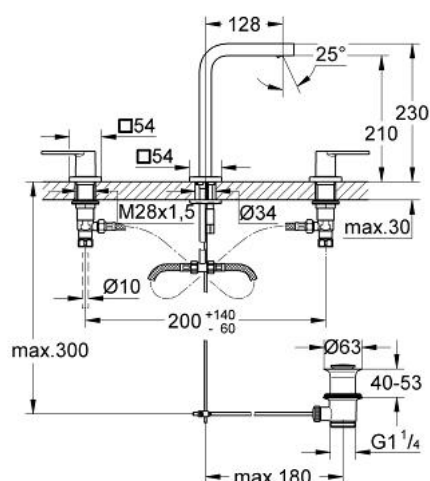


20 307 000 **QUADRA BATTERIA A 3 FORI  
PER LAVABO  
TAGLIA M**

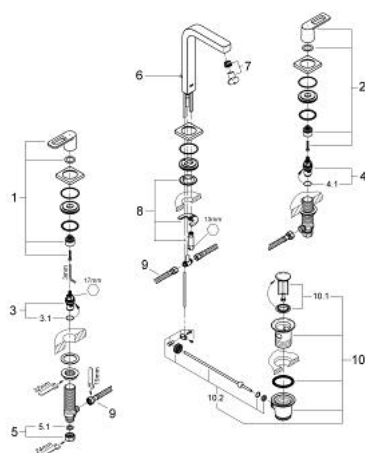


**DESCRIZIONE PRODOTTO**

- Colore: cromo
- vitone a dischi ceramici 1/2", 90°
- scarico a saltarello 1 1/4"
- sistema di installazione GROHE FastFixation
- flessibili di collegamento bocca-vitoni
- dado di raccordo con diam interno 10,5 mm



20 307 000 **QUADRA BATTERIA A 3 FORI  
PER LAVABO  
TAGLIA M**



**PARTI DI RICAMBIO** , agosto 2010 – now

- 1: maniglia Quadra rosso (Ordine n. 48111000)
- 2: maniglia Quadra azzurro (Ordine n. 48112000)
- 3: Testina in ceramica da 1/2" (Ordine n. 45882000)
- 3.1: O-ring Ø 18,2 x Ø 1,7 (Ordine n. 0392400M)
- 4: Testina in ceramica da 1/2" (Ordine n. 45883000)
- 4.1: O-ring Ø 18,2 x Ø 1,7 (Ordine n. 0392400M)
- 5: Ghiera 1/2" x 14,5 mm (Ordine n. 1290200M)
- 5.1: Guarnizione in fibra Ø 18,5 x Ø 12 x 2 (Ordine n. 0138900M)
- 6: Mousseur (Ordine n. 13994000)
- 7: Astina a saltarello (Ordine n. 65196000)
- 8: Gruppo di serraggio astina (Ordine n. 46671000)
- 9: Piletta di scarico completa  
con tappo circolare,  
asta a snodo e  
raccordo con viti di  
bloccaggio (Ordine n. 28910000)
- 9.1: Tappo (Ordine n. 07182000)
- 9.2: Asta eccentrica (Ordine n. 07052000)
- 10: Tubo flessibile (Ordine n. 45442000)
- 11: Asta eccentrica (Ordine n. 07341000)\*
- 12: Chiave fissa di montaggio (Ordine n. 19017000)\*
- \* Accessori speciali