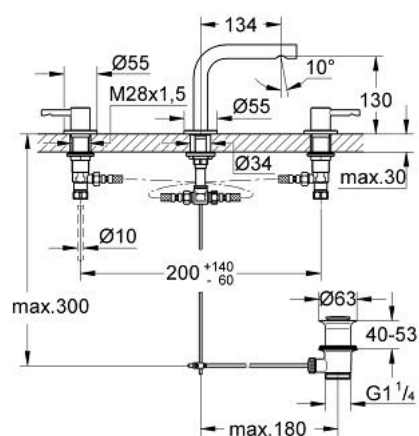
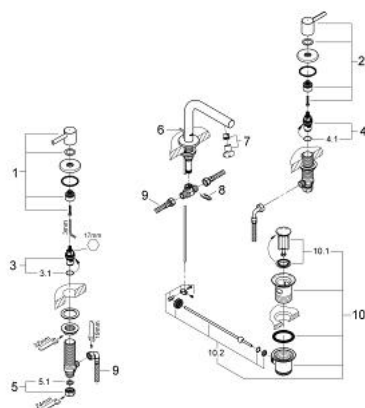


- Colore: cromo
- bocca tubolare a "S"
- vitone a dischi ceramici 1/2", 90°
- scarico a saltarello 1 1/4"
- flessibili di collegamento bocca-vitoni
- dado di raccordo con diam interno 10,5 mm



20 296 000 **ESSENCE BATTERIA A 3 FORI
PER LAVABO
TAGLIA S**



PARTI DI RICAMBIO , agosto 2010 – now

- 1: Manopola (Ordine n. 48105000)
- 2: Manopola (Ordine n. 48106000)
- 3: Testina in ceramica da 1/2" (Ordine n. 45882000)
- 3.1: O-ring Ø 18,2 x Ø 1,7 (Ordine n. 0392400M)
- 4: Testina in ceramica da 1/2" (Ordine n. 45883000)
- 4.1: O-ring Ø 18,2 x Ø 1,7 (Ordine n. 0392400M)
- 5: Ghiera 1/2" x 14,5 mm (Ordine n. 1290200M)
- 5.1: Guarnizione in fibra Ø 18,5 x Ø 12 x 2 (Ordine n. 0138900M)
- 6: Astina a saltarello (Ordine n. 65196000)
- 7: Mousseur set (Ordine n. 13937000)
- 8: Fermo (Ordine n. 6554100M)
- 9: Flessibile (Ordine n. 45704000)
- 10: Piletta di scarico completa con tappo circolare, asta a snodo e raccordo con viti di bloccaggio (Ordine n. 28910000)
- 10.1: Tappo (Ordine n. 07182000)
- 10.2: Asta eccentrica (Ordine n. 07052000)