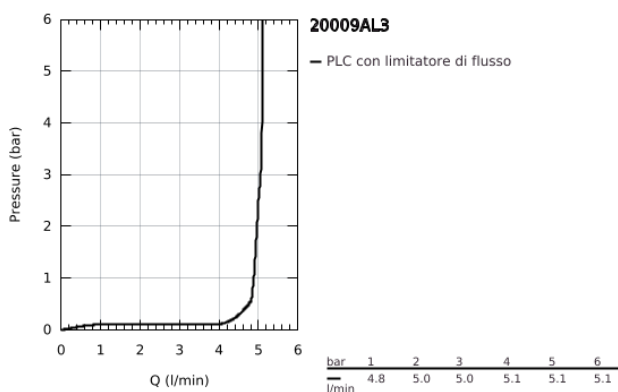
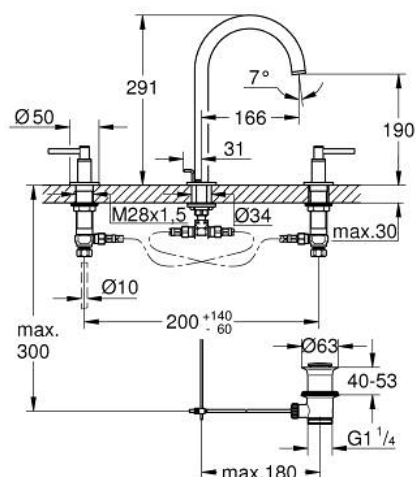


20 009 AL3 ATRIO BATTERIA A 3 FORI PER LAVABO TAGLIA M

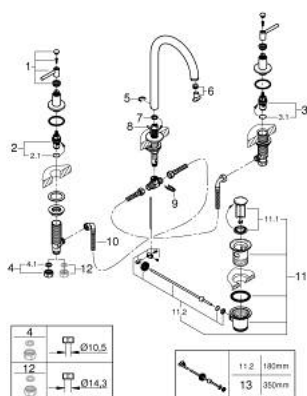


DESCRIZIONE PRODOTTO

- Colore: grigio antracite spazzolato
- vitone a dischi ceramici 1/2", 90°
- mousseur con tecnologia GROHE Water Saving (portata limitata a 5,7 l/min.)
- bocca girevole
- scarico a saltarello 1 1/4"
- con raccordi flessibili
- completa di maniglie a leva
- sono inclusi 2 set di copertura della leva: uno con serigrafia "H" e "C" e uno senza serigrafia



20 009 AL3 ATRIO BATTERIA A 3 FORI PER LAVABO TAGLIA M



PARTI DI RICAMBIO , aprile 2017 – now

- 1: Maniglia a leva (Ordine n. 18027AL3)
- 2: Testina in ceramica da 1/2" (Ordine n. 45882000)
- 2.1: O-ring Ø 18,2 x Ø 1,7 (Ordine n. 0392400M)
- 3: Testina in ceramica da 1/2" (Ordine n. 45883000)
- 3.1: O-ring Ø 18,2 x Ø 1,7 (Ordine n. 0392400M)
- 4: Ghiera 1/2" (Ordine n. 1290100M)
- 4.1: Guarnizione in fibra Ø 18,5 x Ø 12 x 2 (Ordine n. 0138900M)
- 5: Ghiera di sicurezza (Ordine n. 4826600M)
- 6: Limitatore di portata (Ordine n. 48408000)
- 7: O-RING 20 PZ. (Ordine n. 0128500M)
- 8: Astina a saltarello (Ordine n. 65196AL0)
- 9: Fermo (Ordine n. 6554100M)
- 10: Flessibile (Ordine n. 45704000)
- 11: Piletta di scarico completa con tappo circolare, asta a snodo e raccordo con viti di bloccaggio (Ordine n. 28910AL0)
- 11.1: Tappo (Ordine n. 07182AL0)
- 11.2: Asta eccentrica (Ordine n. 07052000)
- 12: Ghiera 1/2" x 14,5 mm (Ordine n. 1290200M)*
- 13: Asta eccentrica (Ordine n. 07341000)*

* Accessori speciali