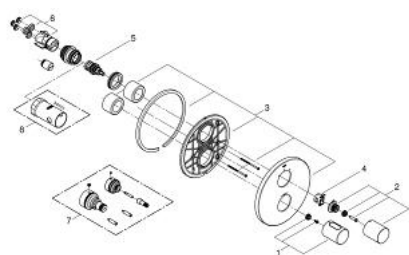


19 963 000 **GROHTHERM 3000 COSMOPOLITAN MISCELATORE TERMOSTATICO  
PER VASCA-DOCCIA O DOCCIA  
CON DEVIATORE A 2 VIE**



**PARTI DI RICAMBIO** , aprile 2014 – now

- 1: Manopola (Ordine n. 47951000)
- 2: Manopola di chiusura (Ordine n. 47806000)
- 3: Rosetta (Ordine n. 47810000)
- 4: Ghiera di arresto (Ordine n. 10089000)
- 5: Aquadimmer (Ordine n. 47364000)
- 6: Adattatore (Ordine n. 12701000)
- 7: Prolunga
- da 27,5 mm (Ordine n. 47781000)\*
- 8: Chiave a bussola (Ordine n. 19332000)\*

\* Accessori speciali

An exploded view diagram of a bicycle wheel assembly. The components are numbered as follows: 1. Rear axle; 2. Axle nut; 3. Wheel rim; 4. Axle nut; 5. Axle nut; 6. Axle nut; 7. Axle nut; 8. Axle nut. The diagram shows the assembly sequence from the axle to the rim and back to the axle.

\* Accessori speciali