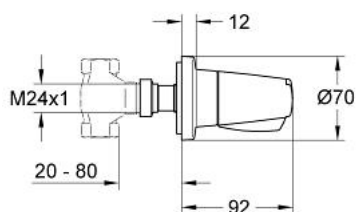
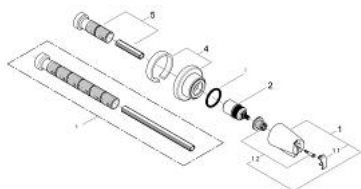


- Colore: cromo
- per rubinetti da incasso da 1/2", 3/4" e 1" (29 800 - 29 802 - 29 805)
- profondità di installazione regolabile 20-80 mm
- rosetta con guarnizione a parete avvitabile



19 838 000 CHIARA PARTE ESTERNA



PARTI DI RICAMBIO , gennaio 2002 – now

1: Manopola (Chiara) 1/2", neutrale (Ordine n. 45954IP0)

1.1: Cappuccio di copertura (Ordine n. 11366P0M)

1.2: Kit ricambio per fissaggio (Ordine n. 45186000)

1.2.1: O-ring Ø 18,2 x Ø 1,7 (Ordine n. 0392400M)

2: Prolunga per fuso (Ordine n. 45204000)

3: Kit guarnizioni (Ordine n. 46067000)

4: Rosetta Ø 178 mm (Ordine n. 45955000)

5: Set Prolunga 80 mm (Ordine n. 45202000)

6: Prolunga 200 mm (Ordine n. 45203000)*

* Accessori speciali