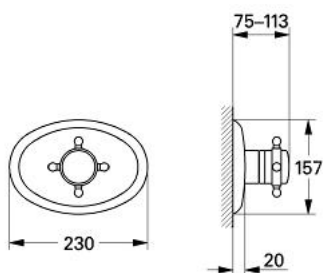


## 19 606 AG0 SINFONIA MISCELATORE TERMOSTATICO

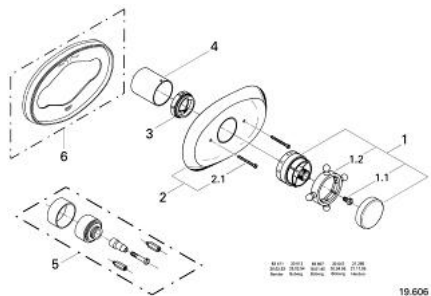


### DESCRIZIONE PRODOTTO

- Colore: aranja/gold
- parte esterna per corpo incasso 34 952
- corpo incasso da acquistare separatamente
- GROHE SafeStop manopola graduata per impostare la temperatura con blocco di sicurezza a 38°
- arresto alla temperatura massima di 43°C
- maniglia a croce



19 606 AG0 **SINFONIA MISCELATORE TERMOSTATICO**

**PARTI DI RICAMBIO** , gennaio 1992 – now

- 1: Manopola graduata SINFONIA (Ordine n. 47274AG0)
  - 1.1: Vite (Ordine n. 0242600M)
  - 1.2: anello di regolazione (Ordine n. 08325G00)
  - 2: Rosetta (Ordine n. 47295A00)
  - 2.1: Vite (Ordine n. 02413A0M)
  - 3: Ghiera di arresto (Ordine n. 47297000)
  - 4: Manicotto (Ordine n. 03270A00)
  - 5: PARTE DI RICAMBIO (Ordine n. 47331000)\*
  - 6: anello distanziatore (Ordine n. 47347A00)\*
- \* Accessori speciali