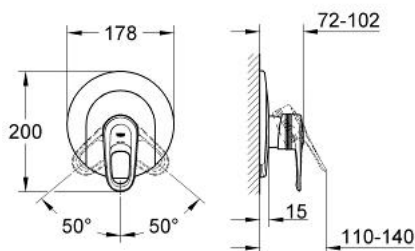


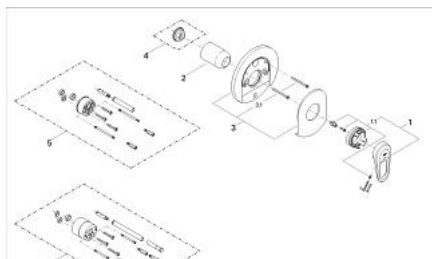
## 19 537 L00 EUROPLUS C MISCELATORE MONOCOMANDO PER DOCCIA



### DESCRIZIONE PRODOTTO

- Colore: bianco
- parte esterna per corpo incasso
- incasso cod. 33 961
- 33 962 000
- art. 33 964 000
- corpo incasso da acquistare separatamente
- 2 rosette con fissaggio nascosto
- fissaggi nascosti
- fissaggio della leva nascosto
- disponibile limitatore di temperatura (da attivare) come accessorio art. 46 375
- disponibile limitatore di temperatura (da attivare) come accessorio cod. 46 308

## 19 537 L00 EUROPLUS C MISCELATORE MONOCOMANDO PER DOCCIA



### **PARTI DI RICAMBIO** , gennaio 1997 – now

1: Leva (Ordine n. 46415L00)

1.1: Kit ricambio per fissaggio (Ordine n. 46416L00)

2: Cappuccio (Ordine n. 02693L00)

3: Rosetta (Ordine n. 46421L00)

3.1: Viti (Ordine n. 47460000)

4: Limitatore di temperatura (Ordine n. 46308000)\*

5: Prolunga

da 25 mm (Ordine n. 46191L00)\*

6: Prolunga (Ordine n. 46343L00)\*

\* Accessori speciali