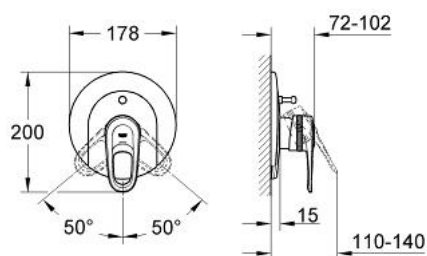


19 536 LG0 EUROPLUS C MISCELATORE MONOCOMANDO PER VASCA-DOCCIA

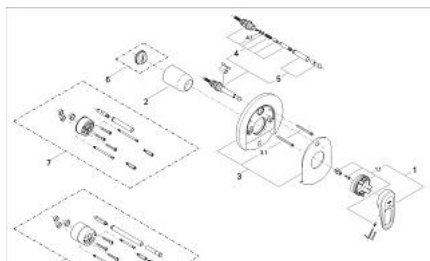


DESCRIZIONE PRODOTTO

- parte esterna per corpo incasso
- incasso cod. 33 961
- art. 33 963 000
- corpo incasso da acquistare separatamente
- 2 rosette con fissaggio nascosto
- fissaggi nascosti
- deviatore automatico
- fissaggio della leva nascosto
- disponibile limitatore di temperatura (da attivare) come accessorio cod. 46 308



19 536 LG0 EUROPLUS C MISCELATORE MONOCOMANDO PER VASCA-DOCCIA



PARTI DI RICAMBIO , gennaio 1997 – now

- 1: Leva (Ordine n. 46415LG0)
- 1.1: Kit ricambio per fissaggio (Ordine n. 46416LG0)
- 2: Cappuccio (Ordine n. 02693L00)
- 3: Rosetta (Ordine n. 46420L00)
- 3.1: Viti (Ordine n. 47460000)
- 4: 3-way diverter valve and trim (Ordine n. 46133000)
- 4.1: Guarnizione tonda Ø 6 x Ø 2 (Ordine n. 0128300M)
- 5: Manopola deviatore (Ordine n. 46391LG0)
- 6: Limitatore di temperatura (Ordine n. 46308000)*
- 7: Prolunga
da 25 mm (Ordine n. 46191G00)*
- 8: Prolunga da 50 mm (Ordine n. 46343LG0)*
- * Accessori speciali