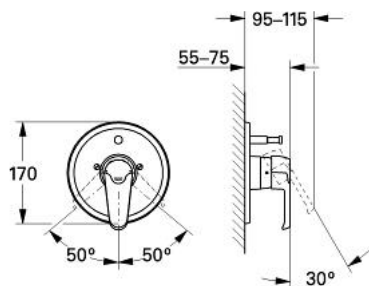


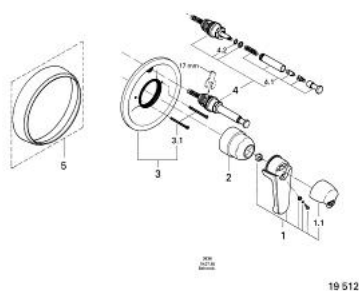
19 512 000 **EUROWING MISCELATORE MONOCOMANDO
PER VASCA-DOCCIA**

DESCRIZIONE PRODOTTO

- Colore: cromo
- parte esterna
- corpo incasso da acquistare separatamente



19 512 000 EUROWING MISCELATORE MONOCOMANDO PER VASCA-DOCCIA



PARTI DI RICAMBIO , gennaio 1992 – now

1: Leva (Ordine n. 46125IP0)

1.1: Cappuccio (Ordine n. 46126P00)

2: Cappuccio (Ordine n. 01124000)

3: Rosone Ø 170 mm (Ordine n. 46057000)

3.1: Vite M5 x 50 (Ordine n. 0096800M)

4: Deviatore (Ordine n. 46058000)

4.1: Manopola deviatore (Ordine n. 46008000)

4.2: Guarnizione tonda Ø 6 x Ø 2 (Ordine n. 0128300M)

5: PARTE DI RICAMBIO (Ordine n. 46035000)*

* Accessori speciali