

19 451 003 EUROSMART MISCELATORE MONOCOMANDO PER DOCCIA

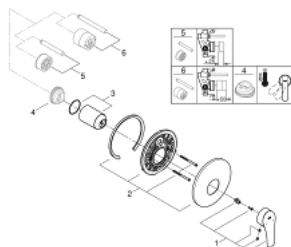


DESCRIZIONE PRODOTTO

- Colore: cromo
- parte esterna per corpo incasso
- corpo incasso 33 964 000
- corpo incasso da acquistare separatamente
- sistema di installazione GROHE FastFixation
- fissaggi nascosti
- rosone metallico
- REFERENZA DEDICATA AL CANALE TRADIZIONALE



19 451 003 **EUROSMART MISCELATORE MONOCOMANDO PER DOCCIA**



PARTI DI RICAMBIO , giugno 2020 – now

- 1: leva (Ordine n. 48549000)
- 2: Rosetta (Ordine n. 46904000)
- 3: Cappuccio (Ordine n. 06874000)
- 4: Limitatore di temperatura (Ordine n. 46308000)*
- 5: Prolunga (Ordine n. 46191000)*
- 6: Prolunga (Ordine n. 46343000)*

* Accessori speciali