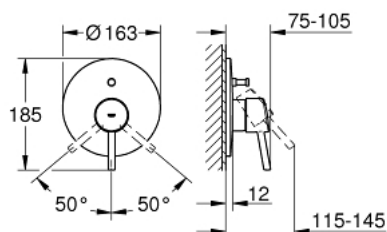


19 346 001 **CONCETTO MISCELATORE MONOCOMANDO PER VASCA-DOCCIA**

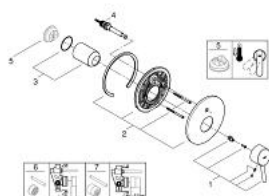


DESCRIZIONE PRODOTTO

- Colore: cromo
- parte esterna per corpo incasso
- corpo incasso 33 963 000
- corpo incasso da acquistare separatamente
- deviatore automatico
- fissaggi nascosti
- rosone a parete
- fissaggi nascosti



19 346 001 **CONCETTO MISCELATORE MONOCOMANDO PER VASCA-DOCCIA**



PARTI DI RICAMBIO , dicembre 2015 – now

- 1: Leva (Ordine n. 46723000)
- 2: Rosetta (Ordine n. 46905000)
- 3: Cappuccio (Ordine n. 06874000)
- 4: Deviatore (Ordine n. 46737000)
- 5: Limitatore di temperatura (Ordine n. 46375000)*
- 6: Prolunga (Ordine n. 46191000)*
- 7: Prolunga (Ordine n. 46343000)*

* Accessori speciali