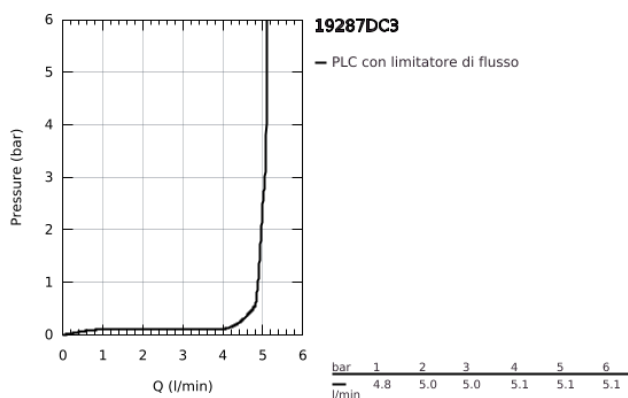
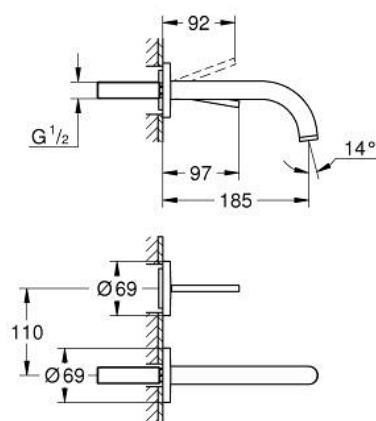


## 19 287 DC3 ATRIO MISCELATORE PER LAVABO A 2 FORI CON COMANDO JOYSTICK



### DESCRIZIONE PRODOTTO

- Colore: cromo spazzolato
- installazione a parete
- parte esterna per corpo incasso
- art. 23 429 000
- cartuccia Joystick con tecnologia GROHE FeatherControl
- mousseur con tecnologia GROHE Water Saving (portata limitata a 5,7 l/min.)
- distanza dal centro 110 mm
- sporgenza 185 mm



## 19 287 DC3 **ATRIO MISCELATORE PER LAVABO A 2 FORI CON COMANDO JOYSTICK**

**PARTI DI RICAMBIO** , aprile 2017 – now

1: Limitatore di portata (Ordine n. 48408000)

2: Estensione, 25 mm (Ordine n. 46901000)\*

\* Accessori speciali

