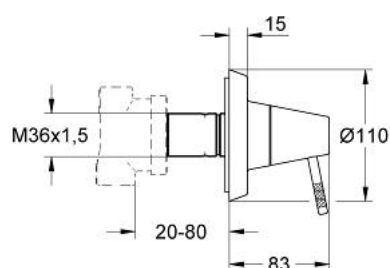


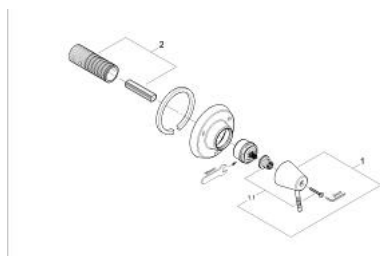
19 212 BK0 GROHE F1 DEVIATORE A 5 VIE (2 INGRESSI E 3 USCITE)

DESCRIZIONE PRODOTTO

- maniglie a cono con leva,
- parte esterna per corpo incasso 29 708
- corpo incasso da acquistare separatamente
- rosetta con guarnizione a parete
- profondità di installazione regolabile
- 20-80 mm
- per corpo incasso codice 29 707,



19 212 BK0 **GROHE F1 DEVIATORE A 5 VIE (2 INGRESSI E 3 USCITE)**



PARTI DI RICAMBIO , settembre 2002 – now

1: Manopola (Ordine n. 45005BK0)

1.1: Kit ricambio per fissaggio (Ordine n. 45011000)

2: Prolunga (Ordine n. 45439000)