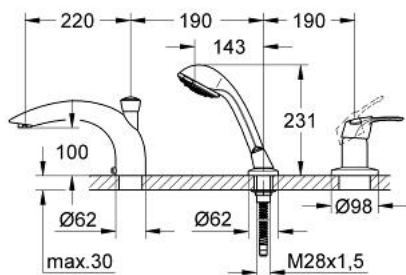


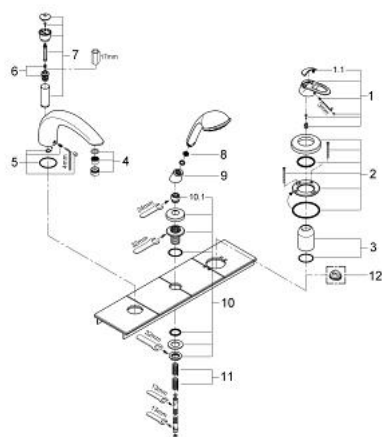
19 157 000 **CHIARA MISCELATORE MONOCOMANDO**
BORDO VASCA A 3 FORI



DESCRIZIONE PRODOTTO

- Colore: cromo
- parte esterna per corpo incasso art. 33 339
- SENZA CORPO INCASSO
- miscelatore monocomando
- ingresso vasca-doccia
- con deviatore bocca vasca/manopola doccia
- deviatore automatico
- manopola doccia Relaxa Massage /(28 795 000)
- flessibile metallico 2.000 mm
- disponibile limitatore di temperatura (da attivare) come accessorio cod. 46 308
- per montaggio a bordo vasca

19 157 000 CHIARA MISCELATORE MONOCOMANDO BORDO VASCA A 3 FORI



PARTI DI RICAMBIO , aprile 2007 – now

- 1: Leva (Ordine n. 46531IP0)
- 1.1: Cappuccio di copertura (Ordine n. 11280P00)
- 2: Rosetta (Ordine n. 46478000)
- 2.1: Guarnizione tonda (Ordine n. 0431900M)
- 3: Cappuccio (Ordine n. 46479000)
- 4: Mousseur (Ordine n. 13907000)
- 5: Set raccorderia per bocca (Ordine n. 45396000)
- 6: Deviatore (Ordine n. 45187000)
- 7: Manopola deviatore (Ordine n. 46540000)
- 8: Filtro (Ordine n. 0700200M)
- 9: Raccordo maschio (Ordine n. 46486000)
- 10: Supporto spruzzatore (Ordine n. 46487IX0)
- 10.1: Guarnizione in gomma morbida (Ordine n. 45412XX0)
- 11: Molla di compressione (Ordine n. 00869000)
- 12: Limitatore di temperatura (Ordine n. 46308000)*
- * Accessori speciali